



Universidade Federal do Amapá  
Departamento de ciências Exatas e Tecnológicas - DCET  
Graduação em Arquitetura e Urbanismo

Proposta de viabilidade de espaços públicos no bairro Renascer I,  
Macapá - AP

O caso da Rua Socialismo

Acadêmica: Saira Peres Melo

Orientador: Felipe Moreira Azevedo

Coorientadora: Bianca Moro de Carvalho

Macapá-AP

2018

# Objetivos

Elaborar projetos de  
qualificação do espaço  
urbano do bairro  
Renascer I

Verificar a influência  
dos espaços públicos  
na qualidade de vida  
dos moradores e  
visitantes

Analisar os espaços  
públicos no bairro  
Renascer I

Propor melhorias para  
os espaços públicos  
analisados

# Justificativa

Necessidade de verificar a  
interação entre os espaços  
públicos e as pessoas dentro da  
cidade de Macapá.

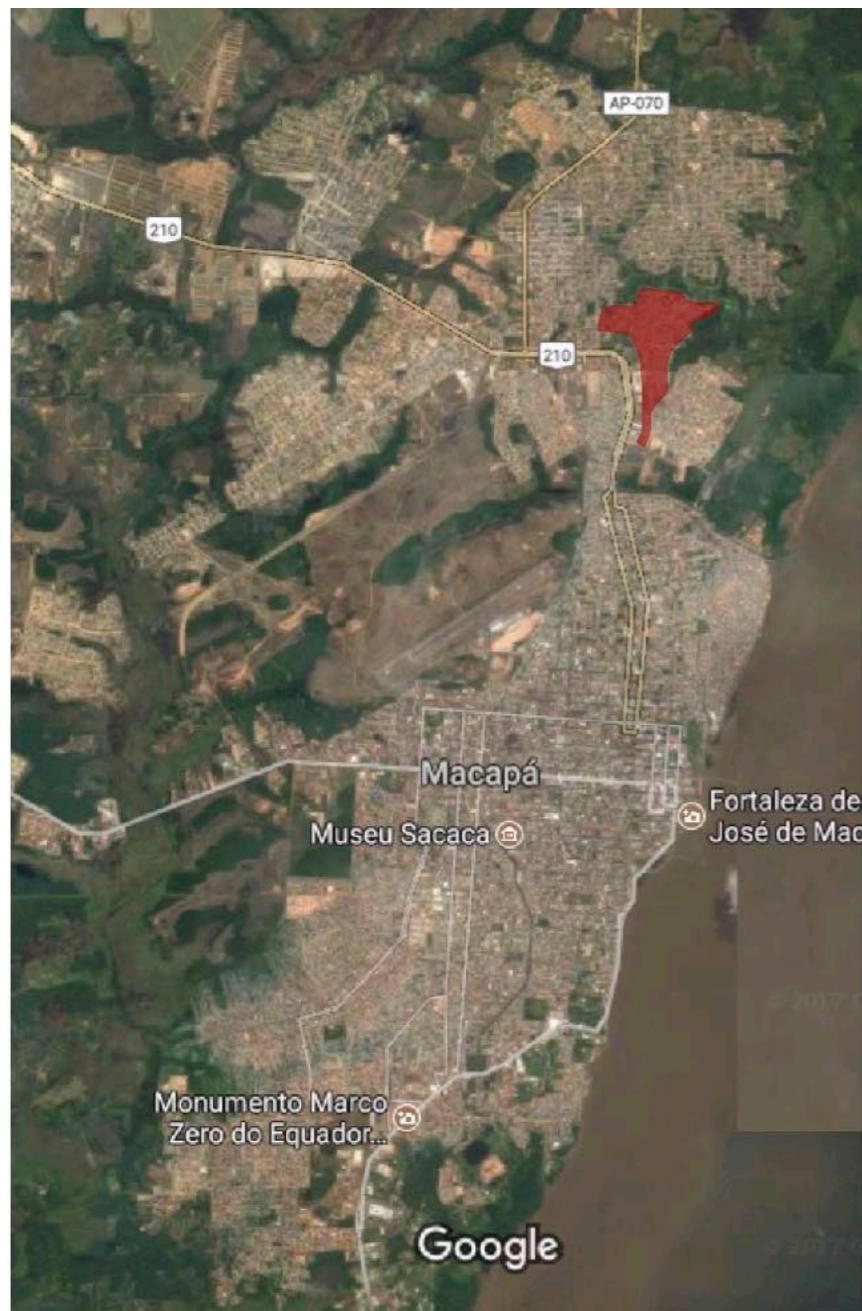


Fonte: Decio Yokota, Google Maps



# Objeto

Bairro Renascer I, Macapá-AP



Fonte: Google Maps, 2017

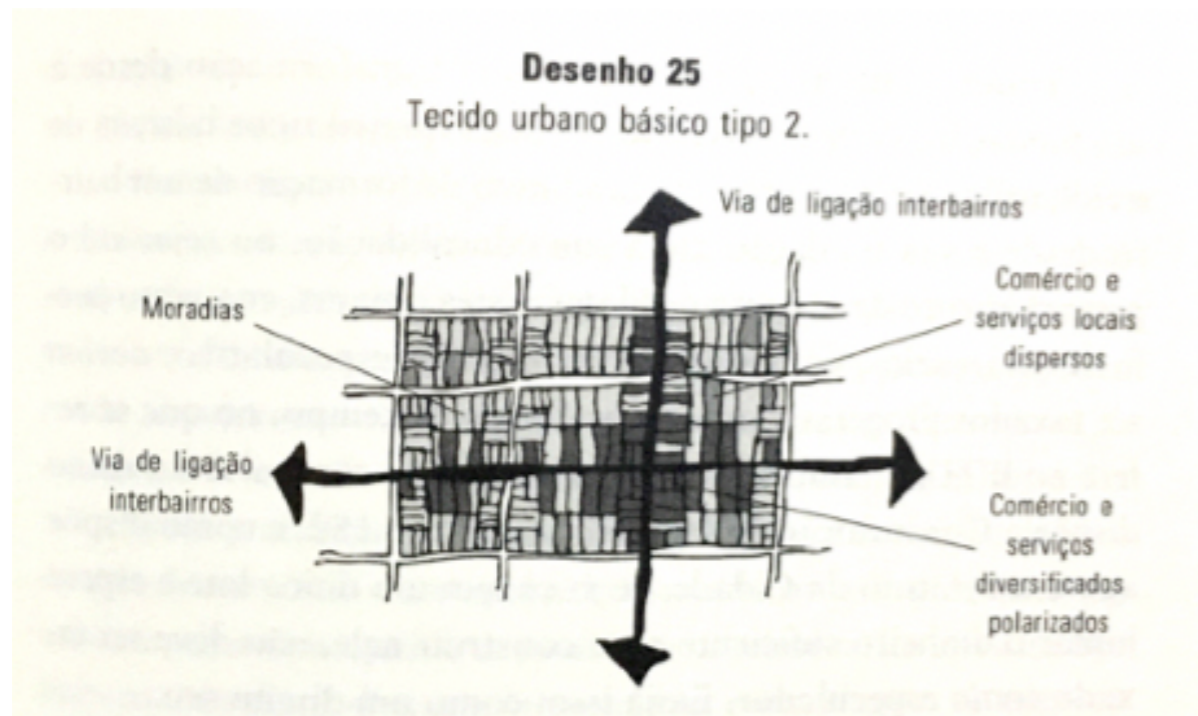
# Metodologia



# Embasamento teórico

Forma dos bairros

GUIMARÃES, 2004  
CAMPOS FILHO, 2010  
GEHL, 2015  
JACOBS, 2011



Fonte: CAMPOS FILHO, 2010, p.61

Características atrativas

GEHL, 2015  
CULLEN, 2010  
JACOBS, 2011



Fonte: GEHL, 2015, p.83



- ❖ Infraestrutura de saneamento básico
- ❖ Infraestrutura para deslocamento de pedestres e ciclistas



Fonte: GEHL, 2015

- ❖ Segurança urbana
- ❖ Experiências sensoriais agradáveis

- ❖ Espaços públicos - os 12 critérios de qualidade de Jan Gehl



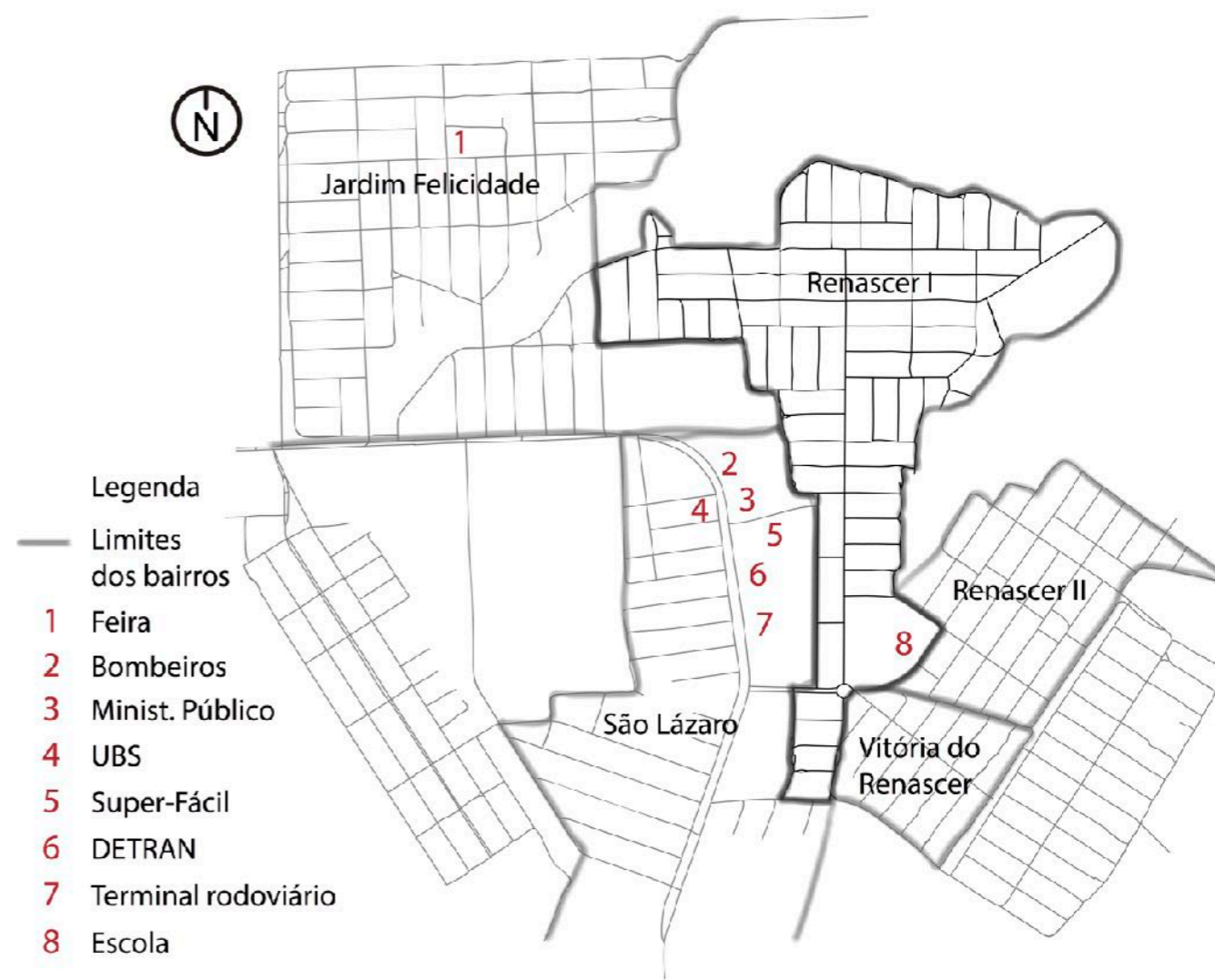
Fonte: GEHL, 2015





# Diagnóstico do bairro Renascer I

- ◆ Criado em 1998, pelo governo do Estado
- ◆ Nomenclatura por convenção popular
- ◆ Zona Norte de Macapá
- ◆ Rota alternativa de acesso à Zona Norte
- ◆ Acesso aos bairros São Lázaro, Jardim Felicidade I, Renascer II e Vitória do Renascer
- ◆ Proximidade com o corpo de bombeiros, o Ministério Público da Zona Norte, a UBS Álvaro Corrêa, o Super-Fácil da Zona Norte, o Departamento Estadual de Trânsito do Amapá (DETRAN), o Terminal Rodoviário de Macapá e a Escola Municipal de Ensino Fundamental José Leoves Texeira.



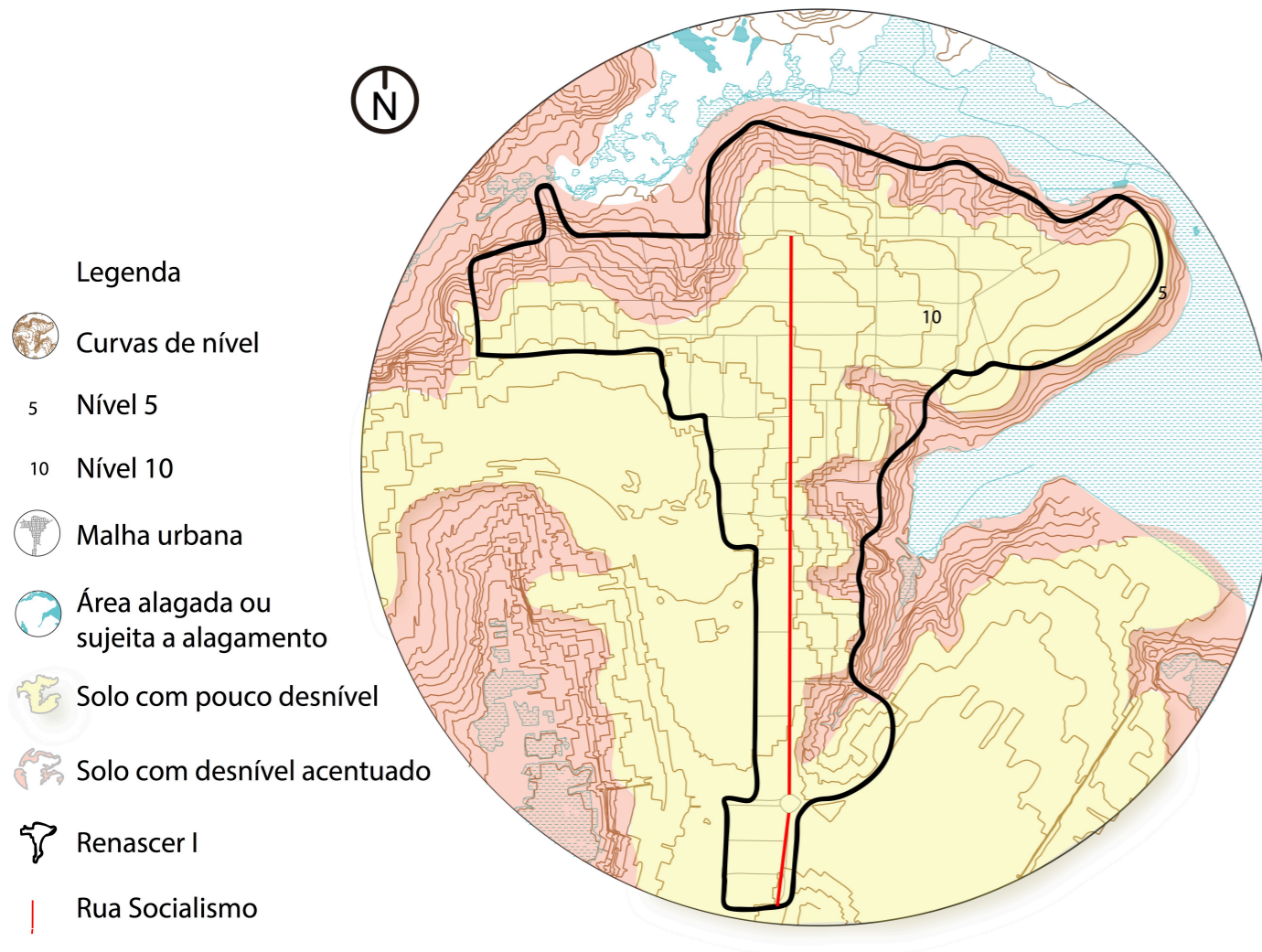
Fonte: Mapa Urbano Detalhado de Macapá modificado pela autora, 2017

Histórico/Nomenclatura/Entorno/Topografia/Usos do solo/  
Infraestrutura/Segurança Pública

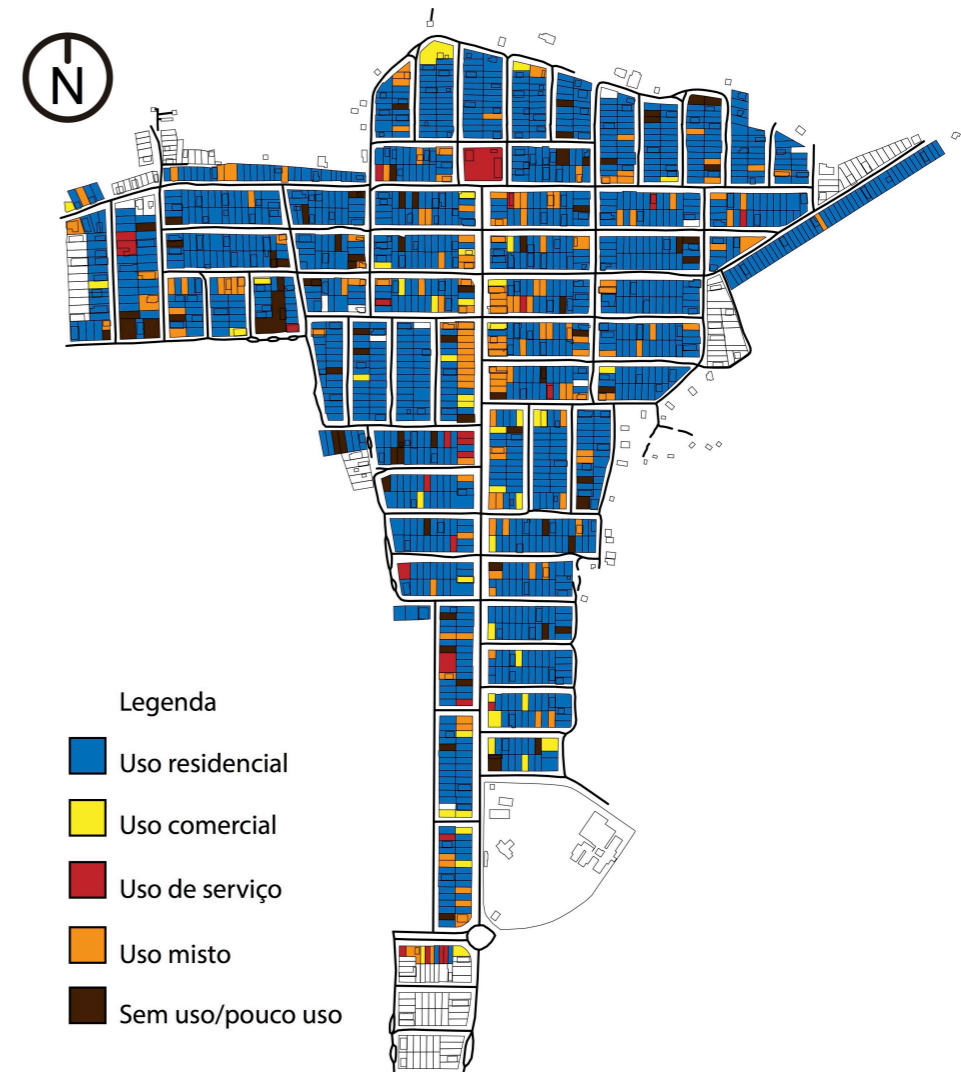


Maior parte sem declive perceptível e outra parte com declive perceptível.

Setor Residencial 4 (SR4); setor misto 2 (SM2); e Setor de proteção ambiental 2 (SPA 2);



Fonte: Mapa Urbano Detalhado de Macapá modificado pela autora, 2017



Fonte: Mapa Urbano Detalhado de Macapá modificado pela autora, 2017

Histórico/Nomenclatura/Entorno/Topografia/Usos do solo/  
Infraestrutura/Segurança Pública









## Arborização



Fonte: MELO, 2017

## Esgotamento sanitário



Fonte: MELO, 2017

## Drenagem pluvial



Fonte: MELO, 2017



Fonte: MELO, 2017



Fonte: MELO, 2017



Fonte: MELO, 2017

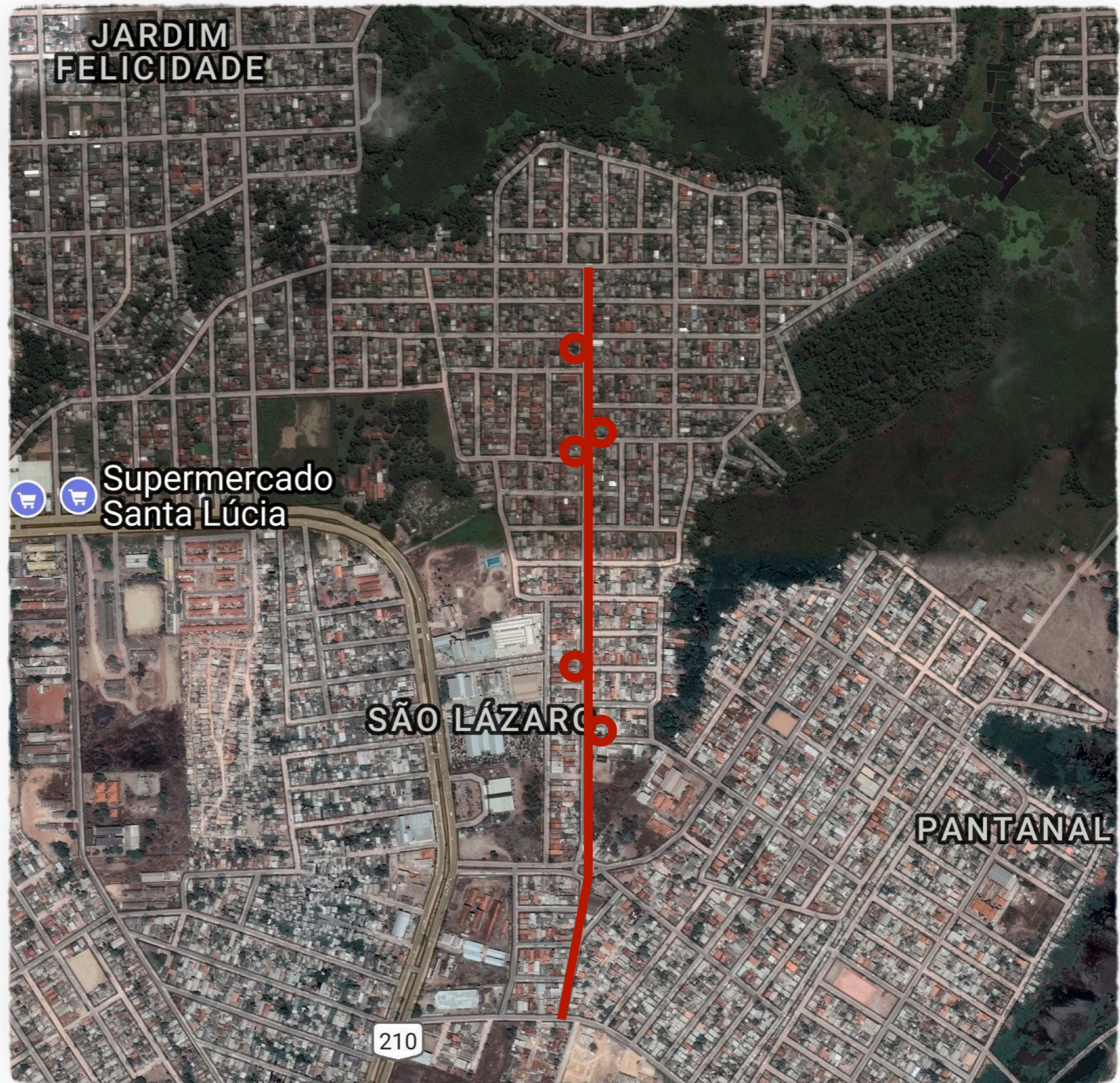
## Segurança pública

Histórico/Nomenclatura/Entorno/Topografia/Usos do solo/  
Infraestrutura/Segurança Pública





# Projeto



Fonte: Google Maps, 2018

Área de intervenção / Estudos de caso / Conceitos / Ambientes / Segurança /  
Acessibilidade / Conforto / Lazer / Via / Rotatória / Pracetas



# Requalificação da Rua Oscar Freire



Fonte: Vigliecca & Associados



Fonte: Vigliecca & Associados

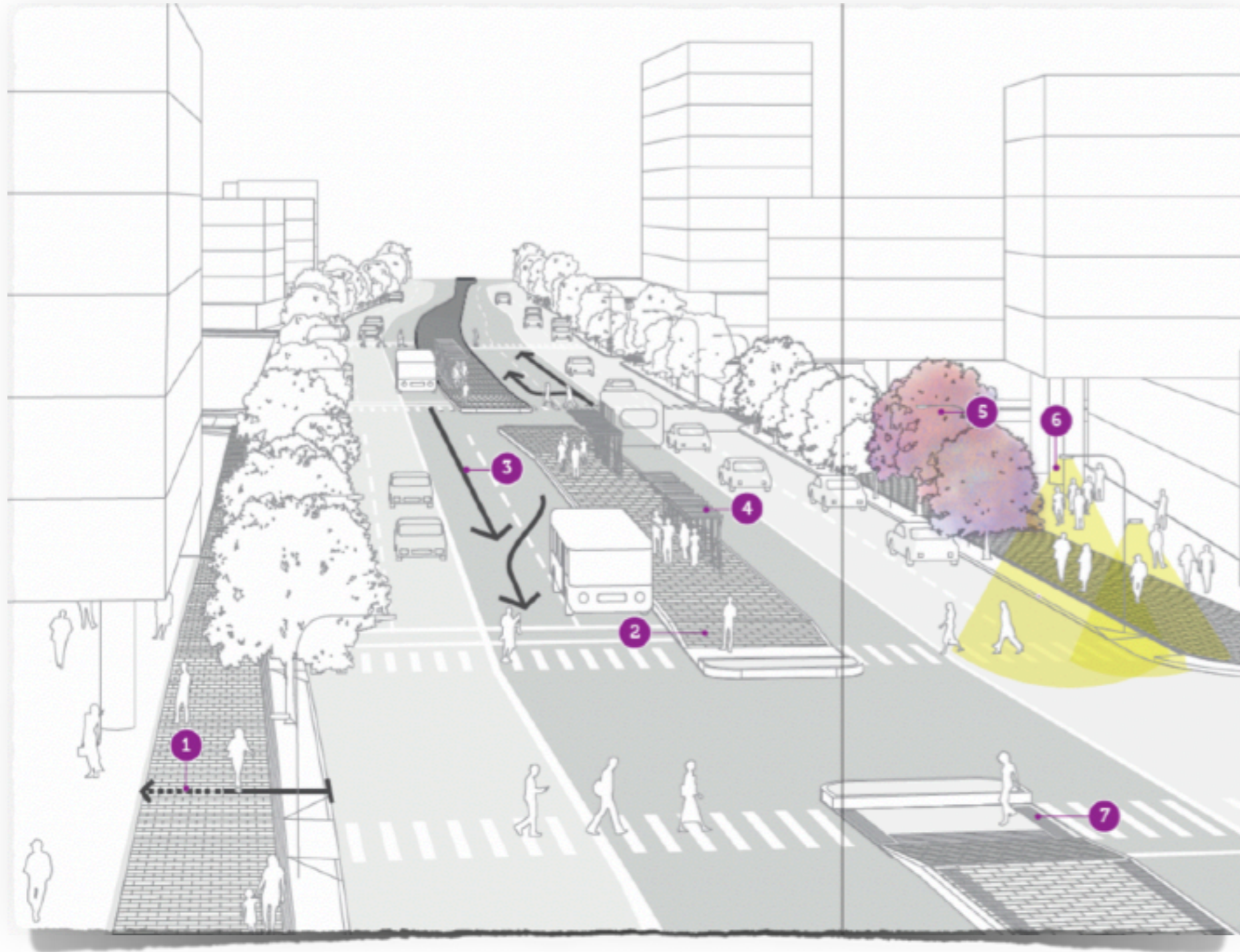
- ◆ Pavimentação uniforme
- ◆ Paisagismo
- ◆ Iluminação
- ◆ Mobiliário
- ◆ Reorganização de estacionamentos

Área de intervenção/Estudos de caso/Conceitos/Ambientes/Segurança/  
Acessibilidade/Conforto/Lazer/Via/Rotatória/Pracetas





# Requalificação urbana Avenida Santo Amaro



Fonte: Prefeitura da Cidade de São Paulo

Área de intervenção/Estudos de caso/Conceitos/Ambientes/Segurança/  
Acessibilidade/Conforto/Lazer/Via/Rotatória/Pracetas



# São Miguel mais humana: Rua para todos



Fonte: Iniciativa Bloomberg para a Segurança Global do Trânsito (BIGRS)



Fonte: Miguel Jacob



Fonte: ITDP Brasil

Área de intervenção / Estudos de caso / Conceitos / Ambientes / Segurança /  
Acessibilidade / Conforto / Lazer / Via / Rotatória / Pracetas







Área de intervenção/Estudos de caso/Conceitos/Ambientes/Segurança/  
 Acessibilidade/Conforto/Lazer/Via/Rotatória/Pracetas



Passeio público

Ciclovía

Proteção

Pracetas



Fonte: 3D Designer

Baias

Leito carroçável

Acostamento

Área de intervenção/Estudos de caso/Conceitos/Ambientes/Segurança/  
Acessibilidade/Conforto/Lazer/Via/Rotatória/Pracetas





## Segregação dos espaços



Fonte: 3D Designer

## Sinalização viária

Área de intervenção/Estudos de caso/Conceitos/Ambientes/Segurança/  
Acessibilidade/Conforto/Lazer/Via/Rotatória/Pracetas





## Áreas de permanência

## Iluminação pública



Fonte: 3D Designer

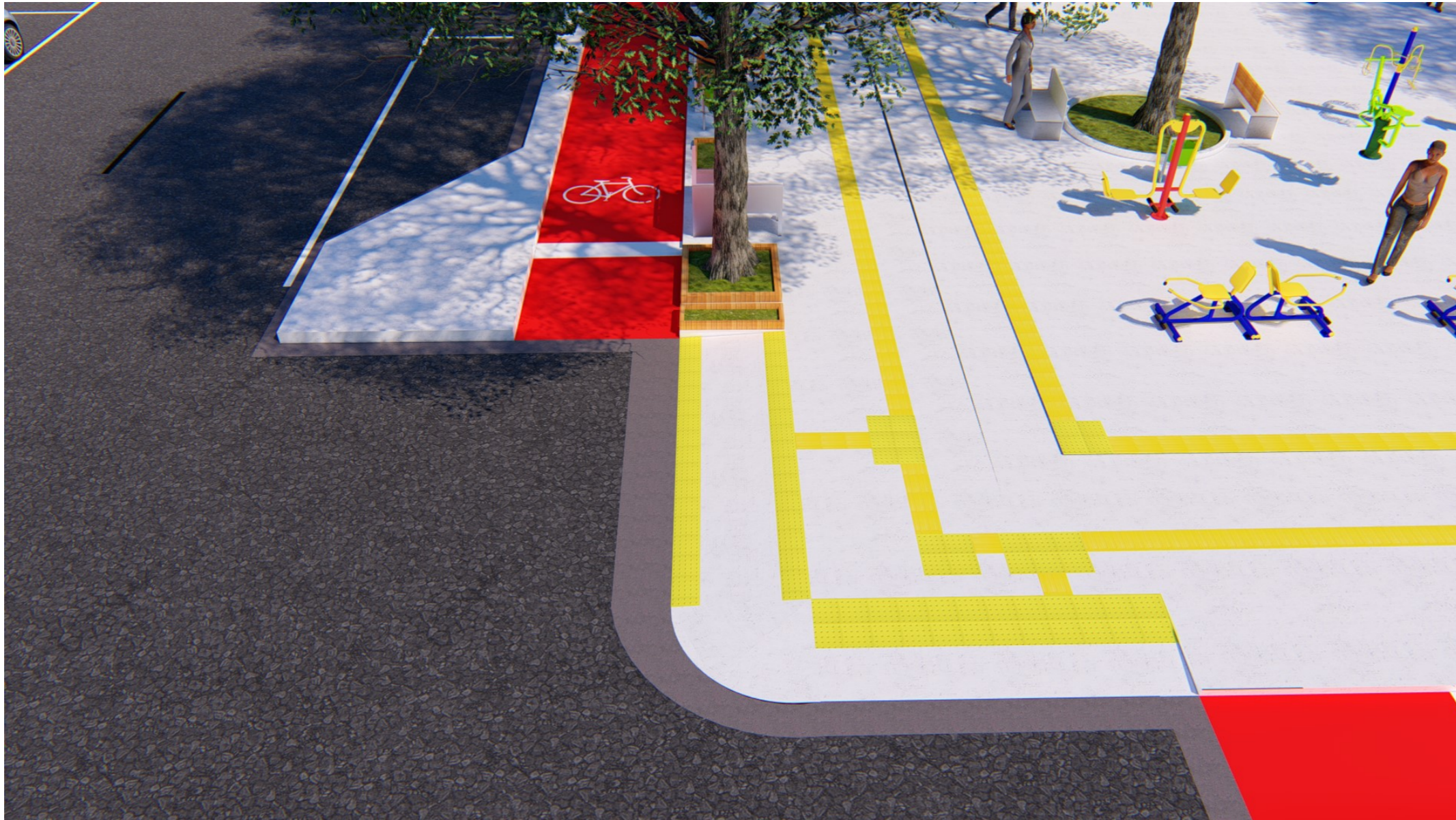
Área de intervenção/Estudos de caso/Conceitos/Ambientes/Segurança/  
Acessibilidade/Conforto/Lazer/Via/Rotatória/Pracetas





## Pavimentação contínua

## Largura livre mínima



Fonte: 3D Designer

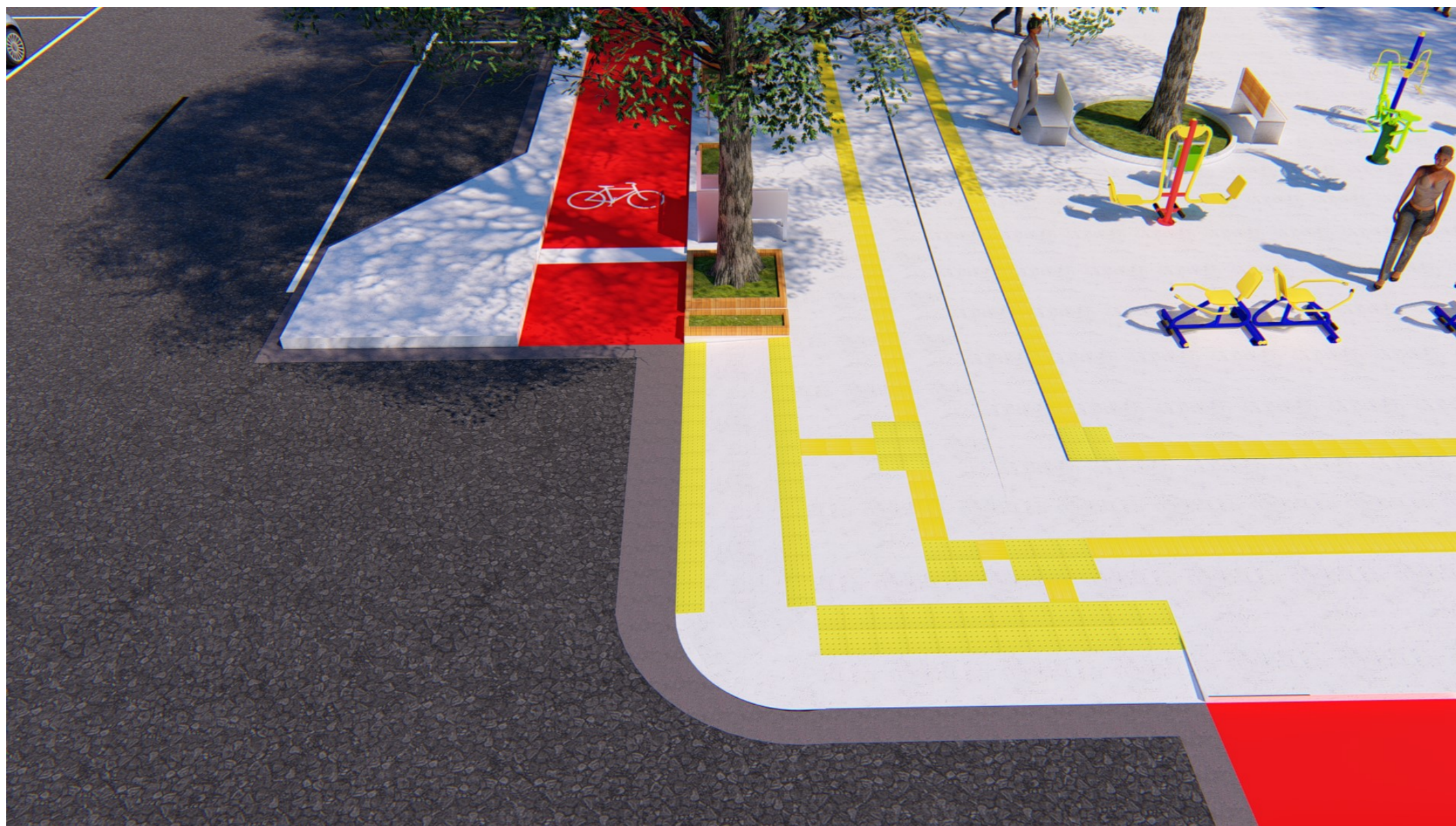
Área de intervenção/Estudos de caso/Conceitos/Ambientes/Segurança/  
Acessibilidade/Conforto/Lazer/Via/Rotatória/Pracetas





Rampas

Piso tátil



Fonte: 3D Designer

Área de intervenção/Estudos de caso/Conceitos/Ambientes/Segurança/  
Acessibilidade/Conforto/Lazer/Via/Rotatória/Pracetas

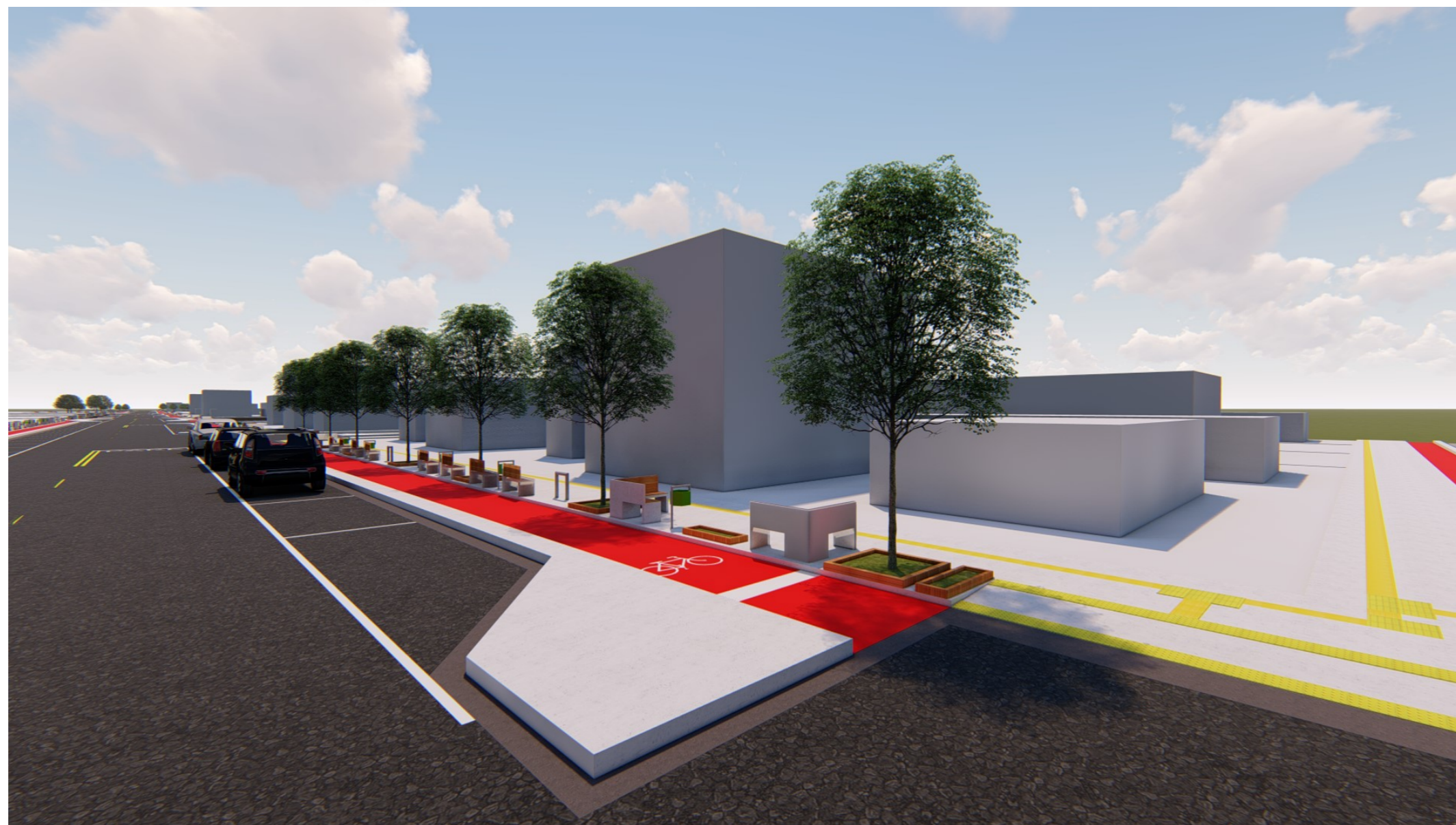




Sistema de energia subterrâneo

Arborização

Mobiliário de permanência



Fonte: 3D Designer

Drenagem pluvial

Área de intervenção/Estudos de caso/Conceitos/Ambientes/Segurança/  
Acessibilidade/Conforto/Lazer/Via/Rotatória/Pracetas







Autoexpressão  
infantil

Convivência

Exercícios físicos



Fonte: 3D Designer

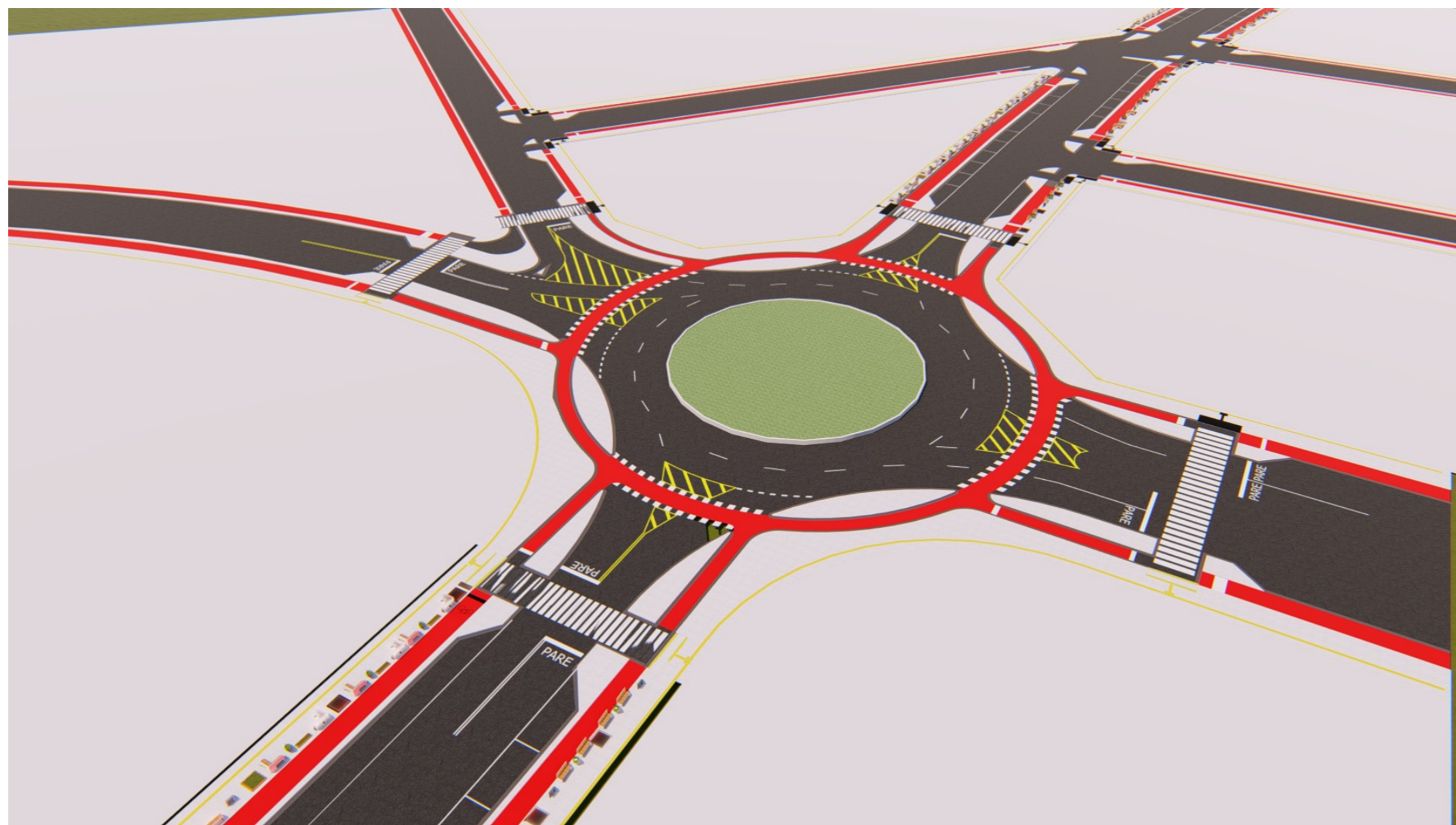
Área de intervenção/Estudos de caso/Conceitos/Ambientes/Segurança/  
Acessibilidade/Conforto/**Lazer**/Via/Rotatória/Pracetas











Fonte: 3D Designer

Área de intervenção/Estudos de caso/Conceitos/Ambientes/Segurança/  
Acessibilidade/Conforto/Lazer/Via/Rotatória/Pracetas







Fonte: 3D Designer



Fonte: 3D Designer

Área de intervenção/Estudos de caso/Conceitos/Ambientes/Segurança/  
Acessibilidade/Conforto/Lazer/Via/Rotatória/Pracetas





# Referencial teórico

- CAMPOS FILHO, Candido Malta. **Reinvente seu bairro: caminhos para você participar do planejamento de sua cidade.** 2. ed. - São Paulo: Editora 34, 2010
- CULLEN, Gordon. **Paisagem Urbana.** Tradução de Isabel Correia e de Carlos de Macedo a partir da edição de 1983. Edições 70, 2010
- GEHL, Jan. **Cidade para Pessoas.** Tradução de Anita Di Marco. 3. ed. São Paulo: Perspectiva, 2015
- GUIMARÃES, Pedro Paulino. **Configuração urbana: evolução, avaliação, planejamento e urbanização.** São Paulo: ProLivros, 2004
- JACOBS, Jane. **Morte e Vida de Grandes Cidades.** Tradução Carlos S. Mendes Rosa; revisão da tradução Maria Estela Heider Cavalheiro; revisão técnica Cheila Aparecida Gomes Bailão. - 3. ed. - São Paulo: Editora WMF Martins Fontes, 2011
- MACAPÁ. Lei Complementar no029/2004 - PMM, de 24 de junho de 2004 - Do Uso e Ocupação do Solo Urbano do Município de Macapá. P.M.M, Macapá, 2004
- MACAPÁ. Plano diretor de desenvolvimento urbano e ambiental de Macapá. Macapá, P.M.M. – SEMPLA, IBAM. 2004
- MASCARÓ, Juan Luis; YOSHINAGA, Mário. **Infra-estrutura urbana.** Porto Alegre: L. Mascaró, J. Mascaró, 2005
- MASCARÓ, Juan Luis. **Infra-estrutura da Paisagem.** Porto Alegre, RS, Masquatro Editora, 2008
- SOULIER, Nicolas. **Reconquérir les Rues - Exemples à Travers Le Monde et Pistes d'Actions.** Ulmer, 2012



“Primeiro nós moldamos as cidades, então elas nos moldam.”

—*Jan Gehl*