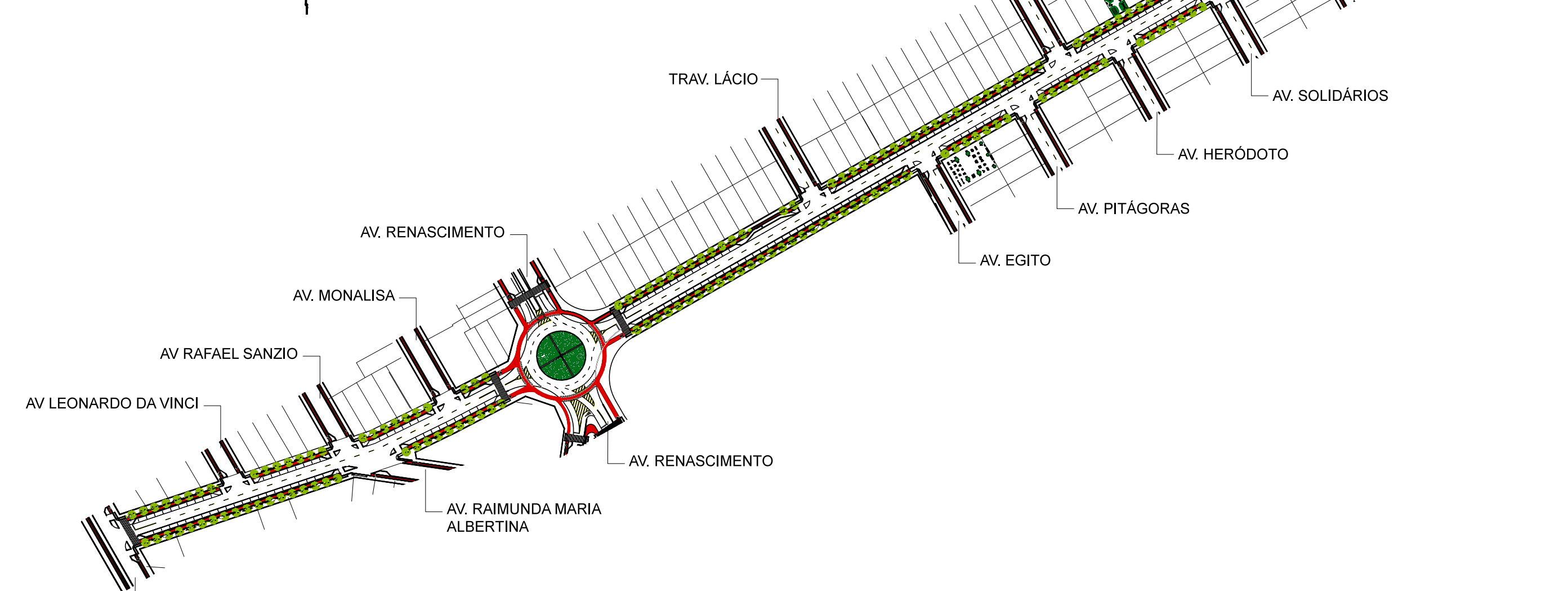
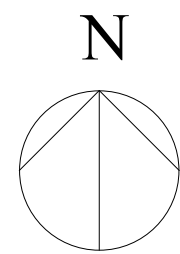
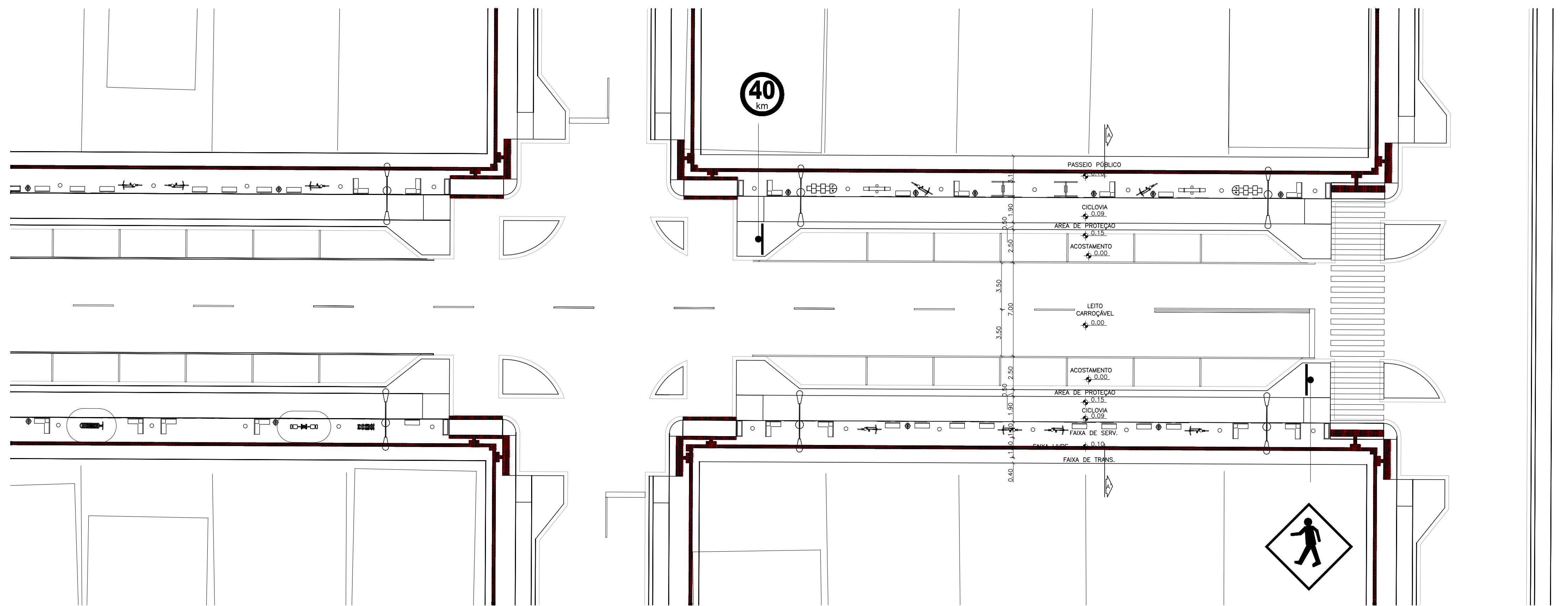


PLANTA DE SITUAÇÃO
ESC.: 1/10000

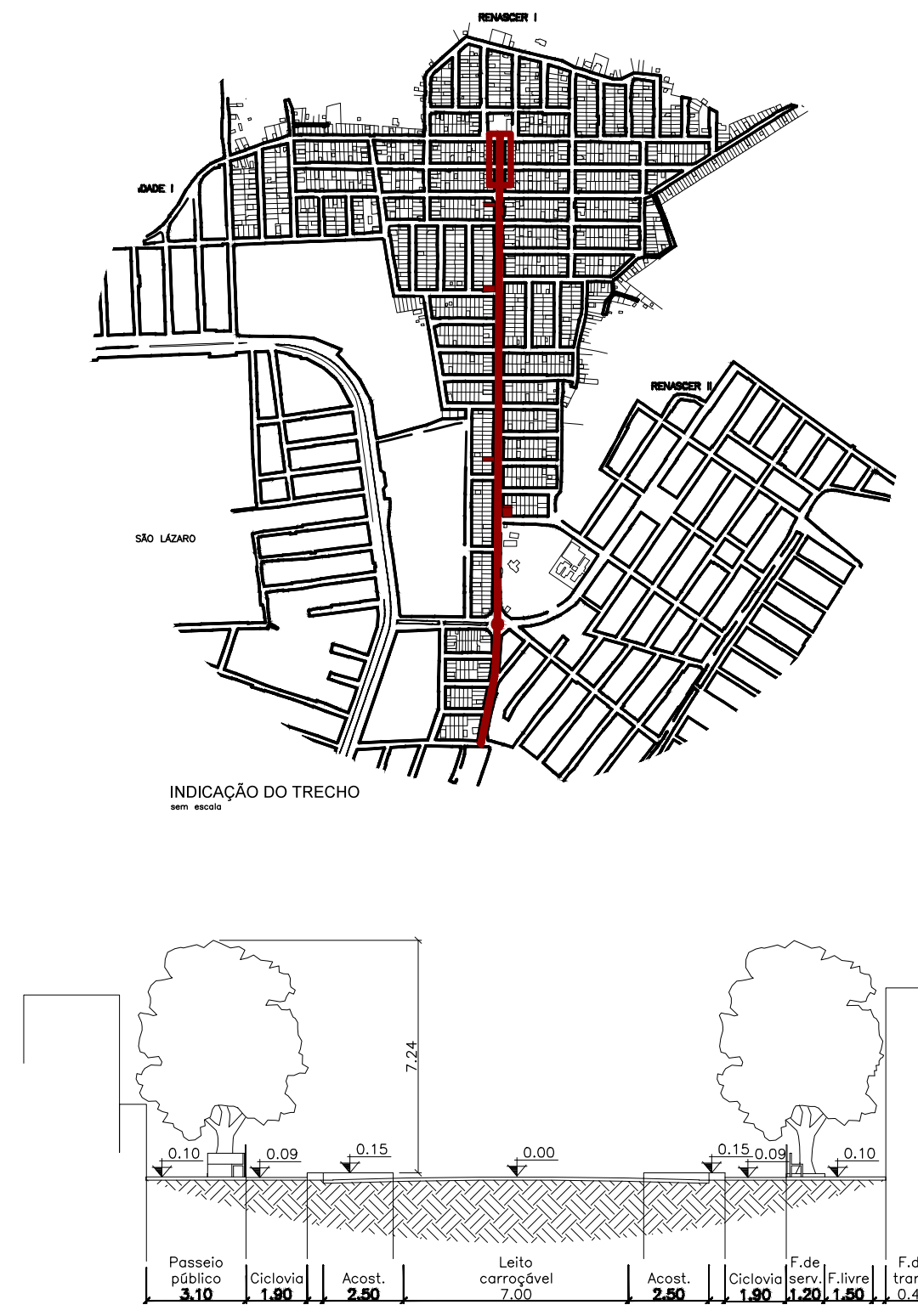


PLANTA DE LOCAÇÃO
ESC.: 1/2500

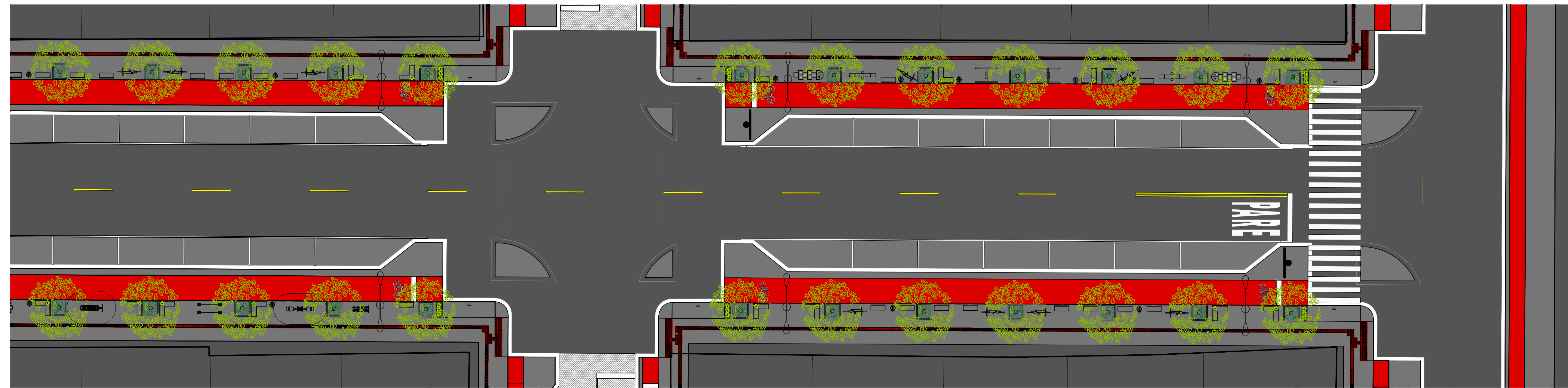
QUADRO RESUMO			
ÁREA TOTAL A SER INTERVIDA 32.660M ²	DIMENSÃO DA VIA ±1,42KM		
LARGURA DA VIA 23M	QUADRAS LINDEIRAS A VIA DIREITA: 13; ESQUERDA: 15		
LOTES OCIOSOS PARA INTERVENÇÃO 5	ÁREA TOTAL DOS LOTES OCIOSOS PARA INTERVENÇÃO 5		
 UNIVERSIDADE FEDERAL DO AMAPÁ - UNIFAP DEPARTAMENTO DE CIÊNCIAS EXATAS E TECNOLÓGICAS - DCET CURSO DE ARQUITETURA E URBANISMO - CAU			
DISCIPLINA TRABALHO DE CONCLUSÃO DE CURSO			
ORIENTANDA SAIRA PERES MELO 201310940066			
ORIENTADOR FELIPE MOREIRA AZEVEDO			
TÍTULO PROJETO DE REQUALIFICAÇÃO URBANA DA RUA SOCIALISMO			
CONTEÚDO PLANTA DE SITUAÇÃO PLANTA DE LOCAÇÃO			FOLHA 01/14
TURMA AU2013	DATA 01/2018	ESCALA INDICADA	



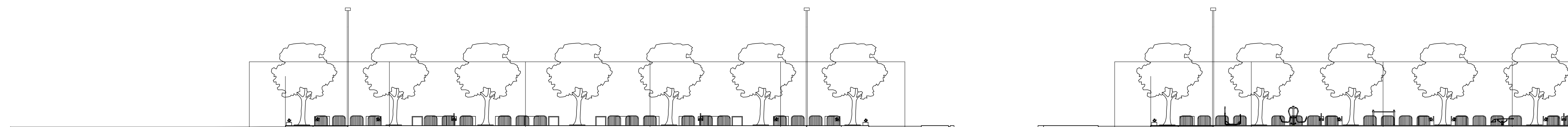
PLANTA BAIXA
esc 1:200



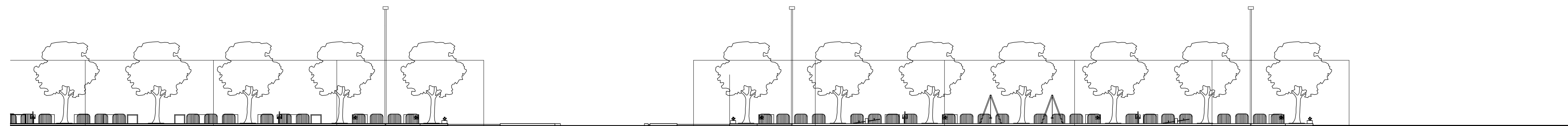
CORTE
esc 1:200



PLANTA BAIXA - ARBORIZAÇÃO
esc 1:200



VISTA DIREITA
esc 1:200



VISTA ESQUERDA
esc 1:200

QUADRO RESUMO							
ÁREA TOTAL A SER INTERVINDA 32.660M2				DIMENSÃO DA VIA ±1,42KM			
LARGURA DA VIA 23M				QUADRAS LINDEIRAS A VIA DIREITA: 13; ESQUERDA: 15			
LOTES OCIOSOS PARA INTERVENÇÃO 5				ÁREA TOTAL DOS LOTES OCIOSOS PARA INTERVENÇÃO 5			
DIMENSÕES DA VIA							
AMBIENTE	QUANT.	LARG.	SENTIDO	MATERIAL	SINALIZ.	NÍVEL	EQUIPAM./MOBILIÁRIO
PAS PÚB. FAIXA TRANS.	2 POR TRECHO	0,50	LIVRE	CONCRETO ARMADO	—	+0,30	PARTICULAR
PAS PÚB. FAIXA LIVRE	2 POR TRECHO	1,40	LIVRE	CONCRETO ARMADO	PISO TÁTIL	+0,30	—
PAS PÚB. FAIXA SERV.	2 POR TRECHO	1,20	LIVRE	CONCRETO ARMADO	PISO TÁTIL	+0,30	POSTE DE ILUMINAR MOBILIÁRIO
CICLOVIA	2 POR TRECHO	1,90	MÃO ÚNICA 1 FAIXA POR SENTIDO	CONCRETO ARMADO	HORIZ.: PISO NA COR VERMELHA; SIMBOLO "BICICLETA"; FAIXA DE CONTENÇÃO	+0,20	—
PROTEÇÃO DA CICLOV.	2 POR TRECHO	0,50	—	CONCRETO ARMADO	VERTICAL: INDICADA NA PLANTA	+0,30	POSTE DE ILUMINAÇÃO
ACOSTAM.	2 POR TRECHO	2,50	O MESMO DO TRÁNSITO LINDEIRO	BLOCO INTERT CONCRETO	—	+0,00	—
LEITO CARROÇÁVEL	2 POR TRECHO	3,50	MÃO DUPLA 1 FAIXA POR SENTIDO	BLOCO INTERT CONCRETO	HORIZ.: LINHA DE DIVISÃO DE FLUXOS OPOSTOS; FAIXA DE RETENÇÃO.	+0,00	—
DIMENSÕES DA ROTATÓRIA							
AMBIENTE	QUANT.	LARG.	SENTIDO	MATERIAL	SINALIZ.	NÍVEL	EQUIPAM./MOBILIÁRIO
CICLOVIA	1, CIRCULAR	1,90	MÃO ÚNICA	CONCRETO ARMADO	HORIZ.: PISO NA COR VERMELHA	+0,20	—
PROTEÇÃO	4 NO TOTAL	2,90X17,10 (LxO) (MAIORES DIMENS.)	—	CONCRETO ARMADO	—	+0,30	—
LEITO CARROÇÁVEL	1, CIRCULAR	7,00	MÃO ÚNICA	BLOCO INTERT CONCRETO	HORIZ.: LINHA DE DIVISÃO DE FLUXOS DE MESMO SENTIDO; MARCAÇÃO DE CRUZ, RODOCICLOVIÁRIO	+0,00	—
CANTEIRO CENTRAL	1	14,50 (RAIO)	—	CONCRETO ARMADO	—	+0,30	POSTE DE ILUMINAÇÃO

UNIVERSIDADE FEDERAL DO AMAPÁ - UNIFAP
DEPARTAMENTO DE CIÊNCIAS EXATAS E TECNOLÓGICAS - DCET
CURSO DE ARQUITETURA E URBANISMO - CAU

DISCIPLINA: TRABALHO DE CONCLUSÃO DE CURSO

ORIENTANDA: SAIRA PERES MELO 201310940066

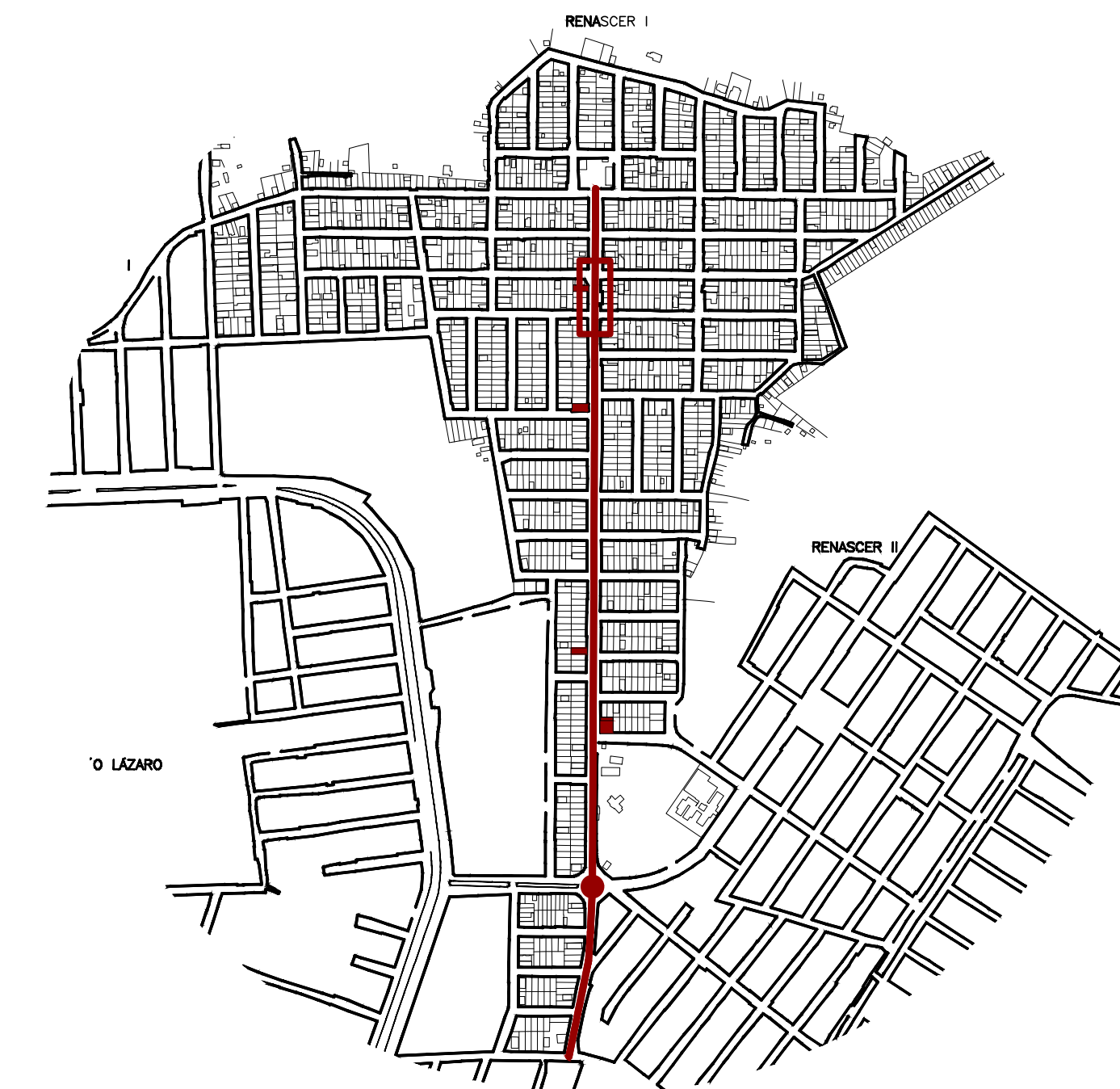
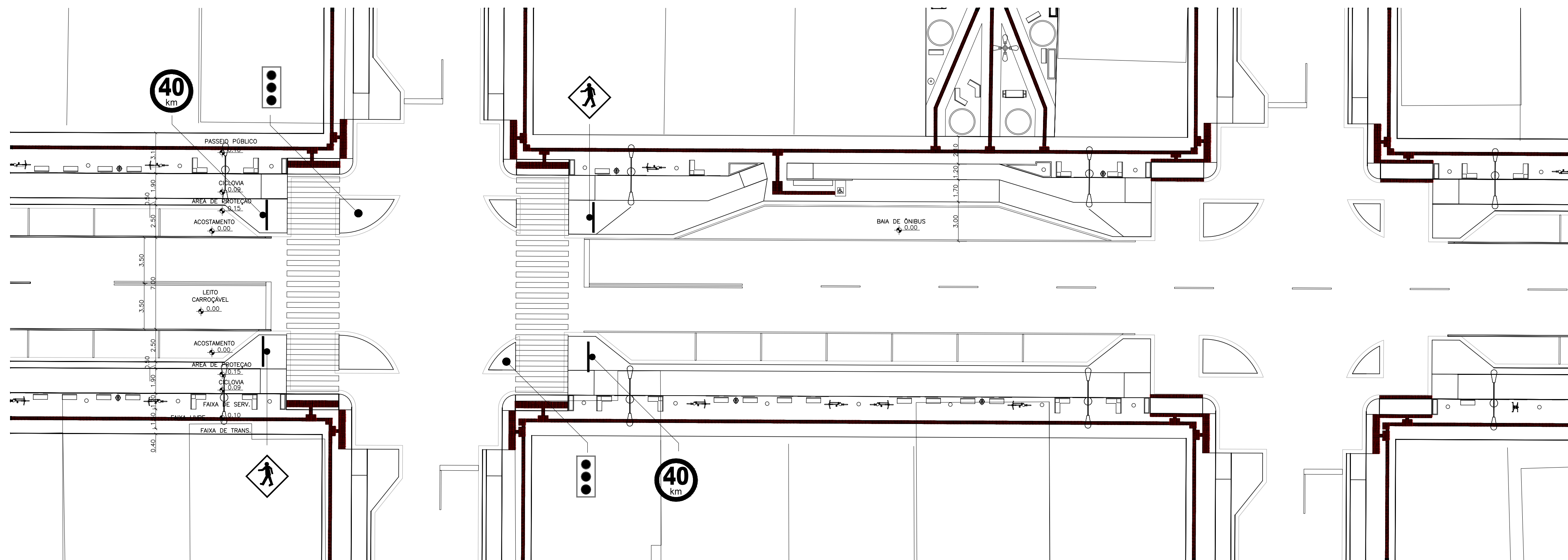
ORIENTADOR: FELIPE MOREIRA AZEVEDO

TÍTULO: PROJETO DE REQUALIFICAÇÃO URBANA DA RUA SOCIALISMO

CONTEÚDO: RUA SOCIALISMO - TRECHO 01
PLANTA BAIXA E PLANTA DE ARBORIZAÇÃO
VISTAS

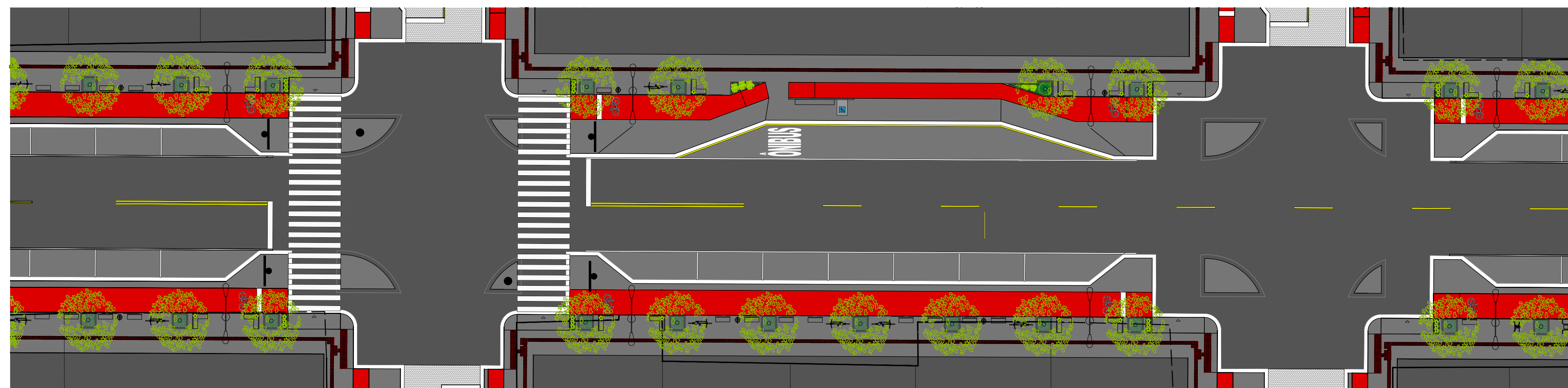
TURMA: AU2013 DATA: 01/2018 ESCALA: 1/200

FOLHA: 02/14

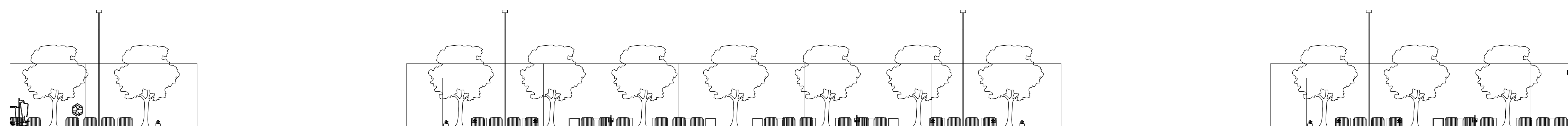


INDICAÇÃO DO TRECHO
esc. 1:10000

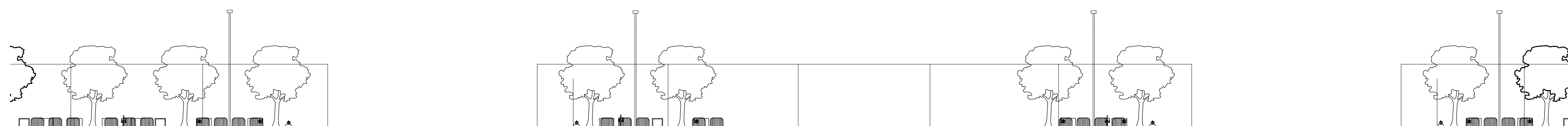
PLANTA BAIXA
esc. 1:200



PLANTA BAIXA - ARBORIZAÇÃO
esc. 1:200



VISTA DIREITA
esc. 1:200



VISTA ESQUERDA
esc. 1:200

QUADRO RESUMO

ÁREA TOTAL A SER INTERVINDA 32.660M2	DIMENSÃO DA VIA ±1,42KM
LARGURA DA VIA 23M	QUADRAS LINDEIRAS A VIA DIREITA: 13; ESQUERDA: 15
LOTES OCIOSOS PARA INTERVENÇÃO 5	ÁREA TOTAL DOS LOTES OCIOSOS PARA INTERVENÇÃO 5

DIMENSÕES DA VIA

AMBIENTE	QUANT.	LARG.	SENTIDO	MATERIAL	SINALIZ.	NÍVEL	EQUIPAM./MOBILIÁRIO
PAS PÚB. FAIXA TRANS.	2 POR TRECHO	0,50	LIVRE	CONCRETO ARMADO	—	+0,30	PARTICULAR
PAS PÚB. FAIXA LIVRE	2 POR TRECHO	1,40	LIVRE	CONCRETO ARMADO	PISO TÁTIL	+0,30	—
PAS PÚB. FAIXA SERV.	2 POR TRECHO	1,20	LIVRE	CONCRETO ARMADO	PISO TÁTIL	+0,30	POSTE DE ILUMINAÇÃO MOBILIÁRIO
CICLOVIA	2 POR TRECHO	1,90	MÃO ÚNICA 1 FAIXA POR SENTIDO	CONCRETO ARMADO	HORIZ.: PISO NA COR VERMELHA; SIMBOLO "BICICLETA"; FAIXA DE CONTENÇÃO	+0,20	—
PROTEÇÃO DA CICLOVIA	2 POR TRECHO	0,50	—	CONCRETO ARMADO	VERTICAL: INDICADA NA PLANTA	+0,30	POSTE DE ILUMINAÇÃO
ACOSTAM.	2 POR TRECHO	2,50	O MESMO DO TRÁNSITO LINDEIRO	BLOCO INTERT. CONCRETO	—	+0,00	—
LEITO CARROÇÁVEL	2 POR TRECHO	3,50	MÃO DUPLA 1 FAIXA POR SENTIDO	BLOCO INTERT. CONCRETO	HORIZ.: LINHA DE DIVISÃO DE FLUXOS OPOSTOS; FAIXA DE RETENÇÃO.	+0,00	—

DIMENSÕES DA ROTATÓRIA

AMBIENTE	QUANT.	LARG.	SENTIDO	MATERIAL	SINALIZ.	NÍVEL	EQUIPAM./MOBILIÁRIO
CICLOVIA	1, CIRCULAR	1,90	MÃO ÚNICA	CONCRETO ARMADO	HORIZ.: PISO NA COR VERMELHA	+0,20	—
PROTEÇÃO	4 NO TOTAL	2,90X17,10 (LX) (MAIORES DIMENS.)	—	CONCRETO ARMADO	—	+0,30	—
LEITO CARROÇÁVEL	1, CIRCULAR	7,00	MÃO ÚNICA	BLOCO INTERT. CONCRETO	HORIZ.: LINHA DE DIVISÃO DE FLUXOS DE MESMO SENTIDO; MARCAÇÃO DE CRUZ, RODOCICLOVIÁRIO	+0,00	—
CANTEIRO CENTRAL	1	14,50 (RAIO)	—	CONCRETO ARMADO	—	+0,30	POSTE DE ILUMINAÇÃO

UNIVERSIDADE FEDERAL DO AMAPÁ - UNIFAP
DEPARTAMENTO DE CIÊNCIAS EXATAS E TECNOLÓGICAS - DCET
CURSO DE ARQUITETURA E URBANISMO - CAU

DISCIPLINA: TRABALHO DE CONCLUSÃO DE CURSO

ORIENTANDA: SAIRA PERES MELO 201310940066

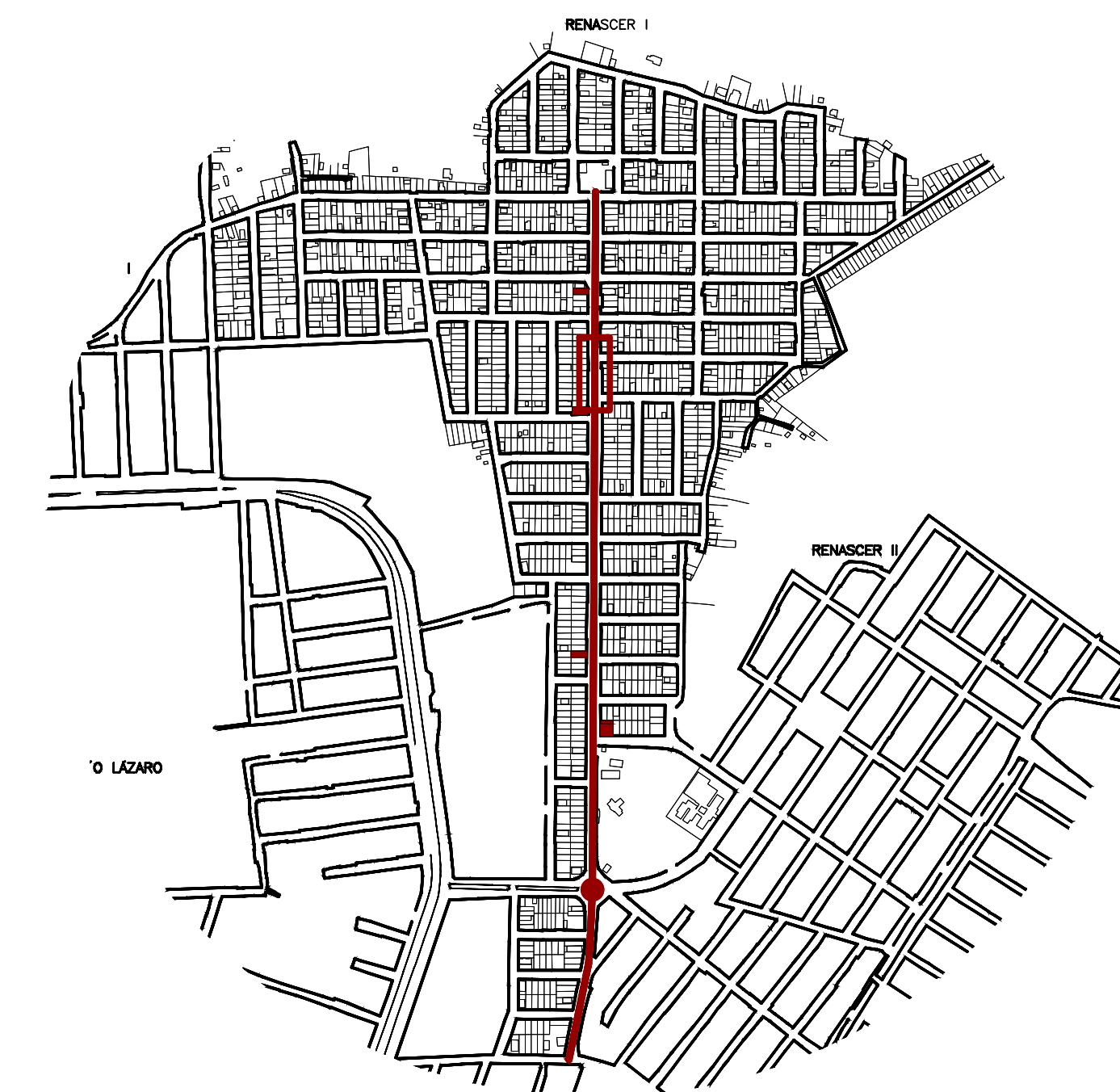
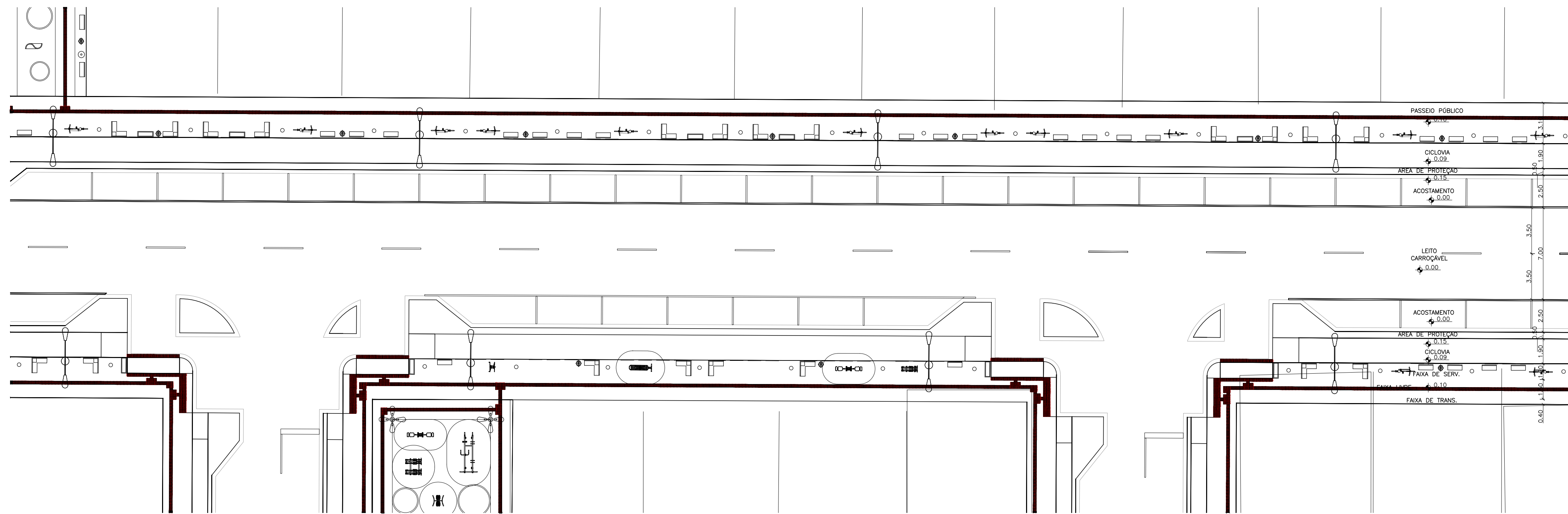
ORIENTADOR: FELIPE MOREIRA AZEVEDO

TÍTULO: PROJETO DE REQUALIFICAÇÃO URBANA DA RUA SOCIALISMO

CONTEÚDO: RUA SOCIALISMO - TRECHO 02
PLANTA BAIXA E PLANTA DE ARBORIZAÇÃO
VISTAS

FOLHA: 03/14

TURMA: AU2013 DATA: 01/2018 ESCALA: 1/200

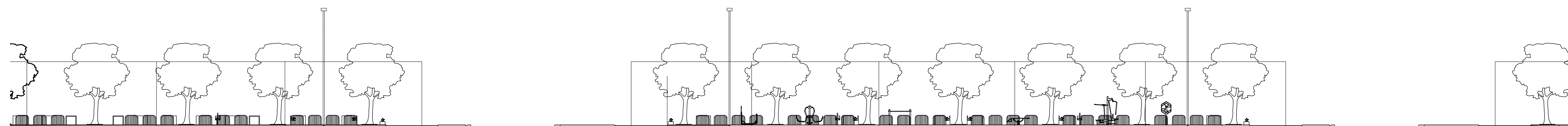


INDICAÇÃO DO TRECHO
esc: 1:10000

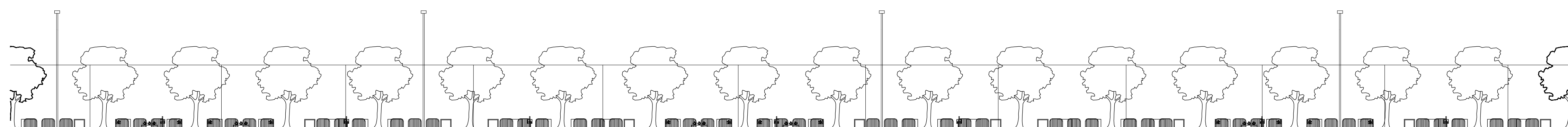
PLANTA BAIXA
esc: 1:200



PLANTA BAIXA - ARBORIZAÇÃO
esc: 1:200



VISTA DIREITA
esc: 1:200



VISTA ESQUERDA
esc: 1:200

QUADRO RESUMO

ÁREA TOTAL A SER INTERVINDA 32.660M2	DIMENSÃO DA VIA ±1,42KM
LARGURA DA VIA 23M	QUADRAS LINDEIRAS A VIA DIREITA: 13; ESQUERDA: 15
LOTES OCIOSOS PARA INTERVENÇÃO 5	ÁREA TOTAL DOS LOTES OCIOSOS PARA INTERVENÇÃO 5

DIMENSÕES DA VIA

AMBIENTE	QUANT.	LARG.	SENTIDO	MATERIAL	SINALIZ.	NÍVEL	EQUIPAM./MOBILIÁRIO
PAS PÚB. FAIXA TRANS.	2 POR TRECHO	0,50	LIVRE	CONCRETO ARMADO	—	+0,30	PARTICULAR
PAS PÚB. FAIXA LIVRE	2 POR TRECHO	1,40	LIVRE	CONCRETO ARMADO	PISO TÁTIL	+0,30	—
PAS PÚB. FAIXA SERV.	2 POR TRECHO	1,20	LIVRE	CONCRETO ARMADO	PISO TÁTIL	+0,30	POSTE DE ILUMINAR MOBILIÁRIO
CICLOVIA	2 POR TRECHO	1,90	MÃO ÚNICA 1 FAIXA POR SENTIDO	CONCRETO ARMADO	HORIZ. PISO NA COR VERMELHA; SIMBOLO "BICICLETA"; FAIXA DE CONTENÇÃO	+0,20	—
PROTEÇÃO DA CICLOVIA	2 POR TRECHO	0,50	—	CONCRETO ARMADO	VERTICAL: INDICADA NA PLANTA	+0,30	POSTE DE ILUMINAÇÃO
ACOSTAM.	2 POR TRECHO	2,50	O MESMO DO TRÁNSITO LINDEIRO	BLOCO INTERT CONCRETO	—	+0,00	—
LEITO CARROÇÁVEL	2 POR TRECHO	3,50	MÃO DUPLA 1 FAIXA POR SENTIDO	BLOCO INTERT CONCRETO	HORIZ. LINHA DE DIVISÃO DE FLUXOS OPOSTOS; FAIXA DE RETENÇÃO.	+0,00	—

DIMENSÕES DA ROTATÓRIA

AMBIENTE	QUANT.	LARG.	SENTIDO	MATERIAL	SINALIZ.	NÍVEL	EQUIPAM./MOBILIÁRIO
CICLOVIA	1, CIRCULAR	1,90	MÃO ÚNICA	CONCRETO ARMADO	HORIZ. PISO NA COR VERMELHA	+0,20	—
PROTEÇÃO	4 NO TOTAL	2,90X17,10 (LXO) (MAIORES DIMENS.)	—	CONCRETO ARMADO	—	+0,30	—
LEITO CARROÇÁVEL	1, CIRCULAR	7,00	MÃO ÚNICA	BLOCO INTERT CONCRETO	HORIZ. LINHA DE DIVISÃO DE FLUXOS DE MESMO SENTIDO; MARCAÇÃO DE CRUZ, RODOCICLOVIÁRIO	+0,00	—
CANTEIRO CENTRAL	1	14,50 (RAIO)	—	CONCRETO ARMADO	—	+0,30	POSTE DE ILUMINAÇÃO

UNIVERSIDADE FEDERAL DO AMAPÁ - UNIFAP
DEPARTAMENTO DE CIÊNCIAS EXATAS E TECNOLÓGICAS - DCET
CURSO DE ARQUITETURA E URBANISMO - CAU

DISCIPLINA: TRABALHO DE CONCLUSÃO DE CURSO

ORIENTANDA: SAIRA PERES MELO 201310940066

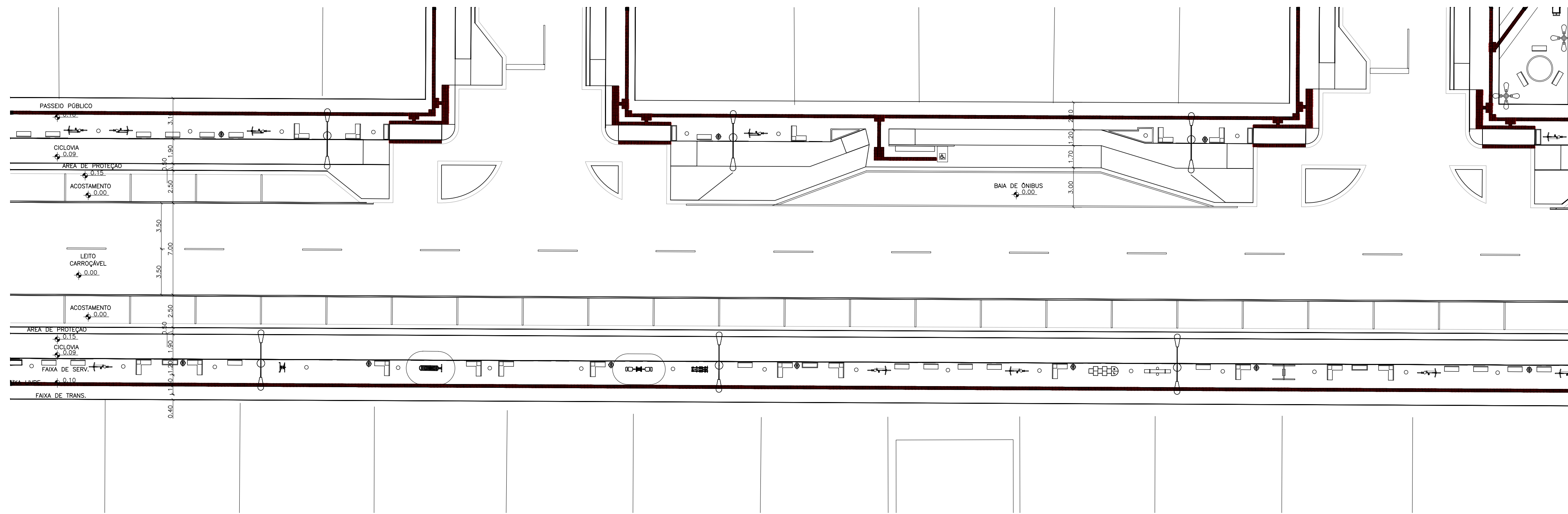
ORIENTADOR: FELIPE MOREIRA AZEVEDO

TÍTULO: PROJETO DE REQUALIFICAÇÃO URBANA DA RUA SOCIALISMO

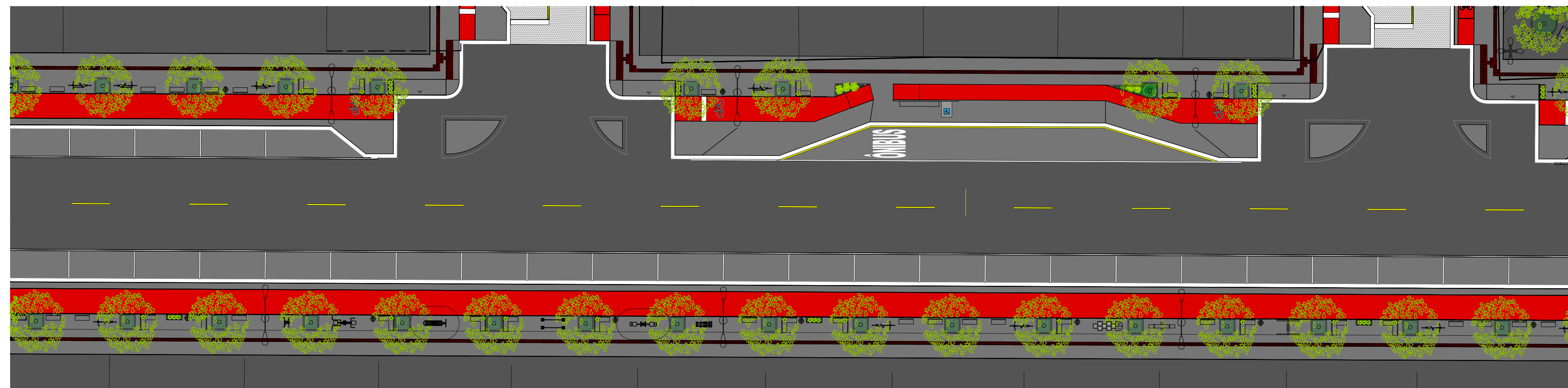
CONTEÚDO: RUA SOCIALISMO - TRECHO 03
PLANTA BAIXA E PLANTA DE ARBORIZAÇÃO
VISTAS

FOLHA: 04/14

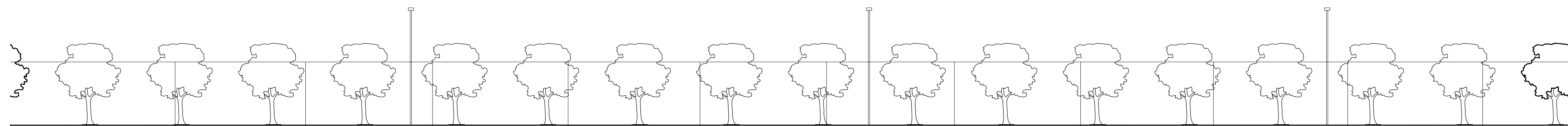
TURMA: AU2013 DATA: 01/2018 ESCALA: 1/200



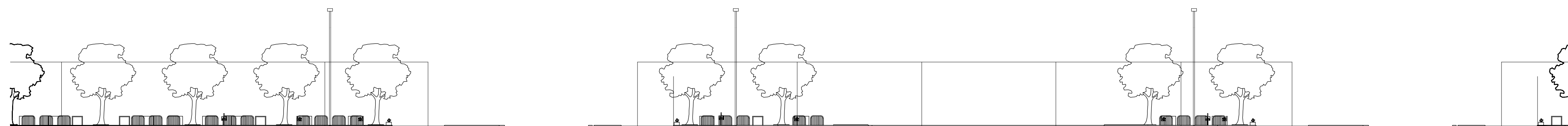
PLANTA BAIXA
esc: 1:200



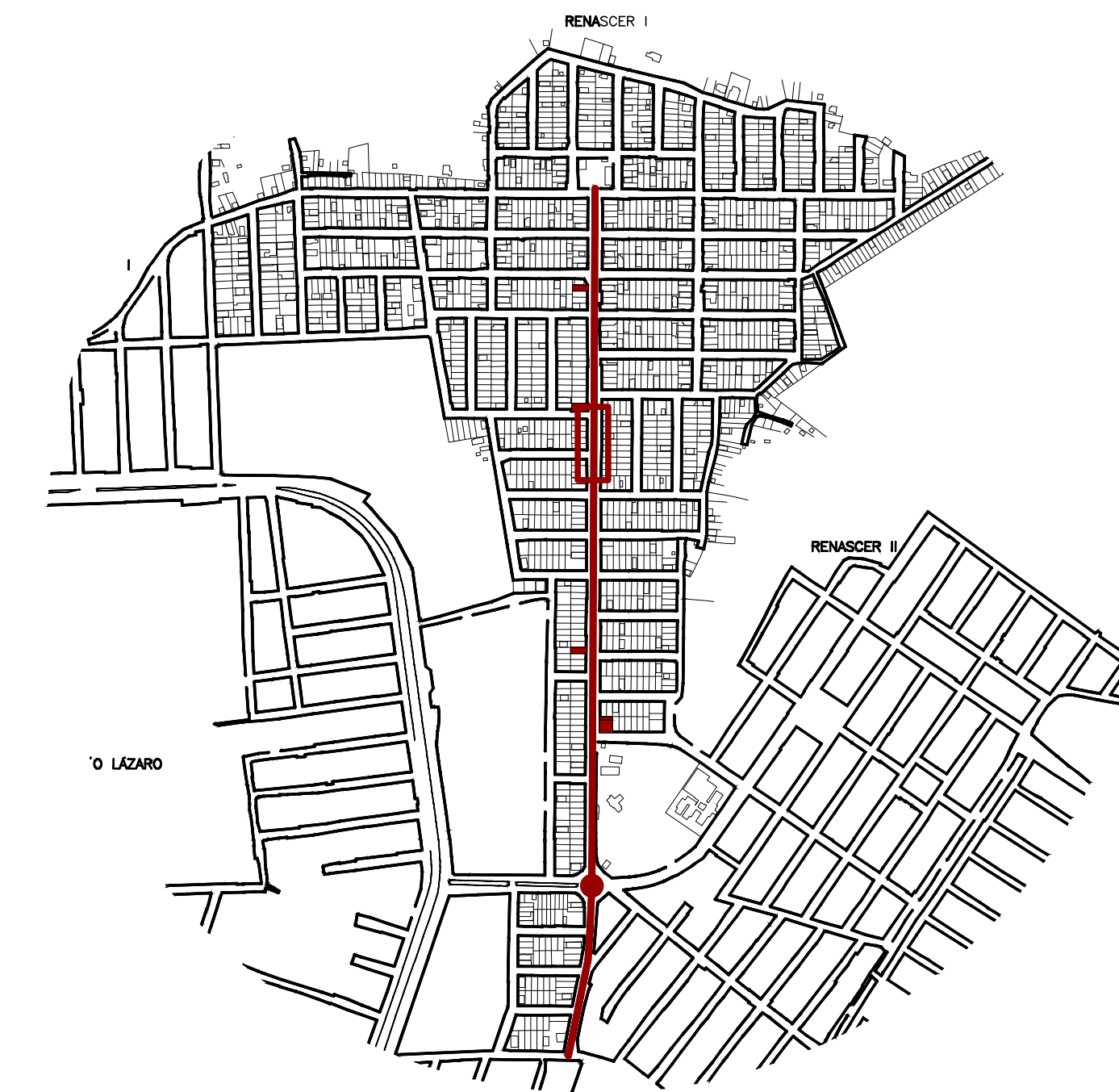
PLANTA BAIXA - ARBORIZAÇÃO
esc: 1:200



VISTA DIREITA
esc: 1:200



VISTA ESQUERDA
esc: 1:200



INDICAÇÃO DO TRECHO
esc: 1:10000

QUADRO RESUMO

ÁREA TOTAL A SER INTERVISTA 32.660M2	DIMENSÃO DA VIA ±1,42KM
LARGURA DA VIA 23M	QUADRAS LINDEIRAS A VIA DIREITA: 13; ESQUERDA: 15
LOTES OCIOSOS PARA INTERVENÇÃO 5	ÁREA TOTAL DOS LOTES OCIOSOS PARA INTERVENÇÃO 5

DIMENSÕES DA VIA

AMBIENTE	QUANT.	LARG.	SENTIDO	MATERIAL	SINALIZ.	NÍVEL	EQUIPAM./MOBILIÁRIO
PAS PÚB. FAIXA TRANS.	2 POR TRECHO	0,50	LIVRE	CONCRETO ARMADO	—	+0,30	PARTICULAR
PAS PÚB. FAIXA LIVRE	2 POR TRECHO	1,40	LIVRE	CONCRETO ARMADO	PISO TÁTIL	+0,30	—
PAS PÚB. FAIXA SERV.	2 POR TRECHO	1,20	LIVRE	CONCRETO ARMADO	PISO TÁTIL	+0,30	POSTE DE ILUMINAÇÃO MOBILIÁRIO
CICLOVIA	2 POR TRECHO	1,90	MÃO ÚNICA 1 FAIXA POR SENTIDO	CONCRETO ARMADO	HORIZ.: PISO NA COR VERMELHA; SIMBOLO "BICICLETA"; FAIXA DE CONTENÇÃO	+0,20	—
PROTEÇÃO DA CICLOVIA	2 POR TRECHO	0,50	—	CONCRETO ARMADO	VERTICAL: INDICADA NA PLANTA	+0,30	POSTE DE ILUMINAÇÃO
ACOSTAM.	2 POR TRECHO	2,50	O MESMO DO TRÂNSITO LINDEIRO	BLOCO INTERT. CONCRETO	—	+0,00	—
LEITO CARROÇÁVEL	2 POR TRECHO	3,50	MÃO DUPLA 1 FAIXA POR SENTIDO	BLOCO INTERT. CONCRETO	HORIZ.: LINHA DE DIVISÃO DE FLUXOS OPOSTOS; FAIXA DE RETENÇÃO.	+0,00	—

DIMENSÕES DA ROTATÓRIA

AMBIENTE	QUANT.	LARG.	SENTIDO	MATERIAL	SINALIZ.	NÍVEL	EQUIPAM./MOBILIÁRIO
CICLOVIA	1, CIRCULAR	1,90	MÃO ÚNICA	CONCRETO ARMADO	HORIZ.: PISO NA COR VERMELHA	+0,20	—
PROTEÇÃO	4 NO TOTAL	2,90X17,10 (LX) (MAIORES DIMENS.)	—	CONCRETO ARMADO	—	+0,30	—
LEITO CARROÇÁVEL	1, CIRCULAR	7,00	MÃO ÚNICA	BLOCO INTERT. CONCRETO	HORIZ.: LINHA DE DIVISÃO DE FLUXOS DE MESMO SENTIDO; MARCAÇÃO DE CRUZ. RODOCICLOVIÁRIO	+0,00	—
CANTEIRO CENTRAL	1	14,50 (RAIO)	—	CONCRETO ARMADO	—	+0,30	POSTE DE ILUMINAÇÃO

UNIVERSIDADE FEDERAL DO AMAPÁ - UNIFAP
DEPARTAMENTO DE CIÊNCIAS EXATAS E TECNOLÓGICAS - DCET
CURSO DE ARQUITETURA E URBANISMO - CAU

DISCIPLINA: TRABALHO DE CONCLUSÃO DE CURSO

ORIENTANDA: SAIRA PERES MELO 201310940066

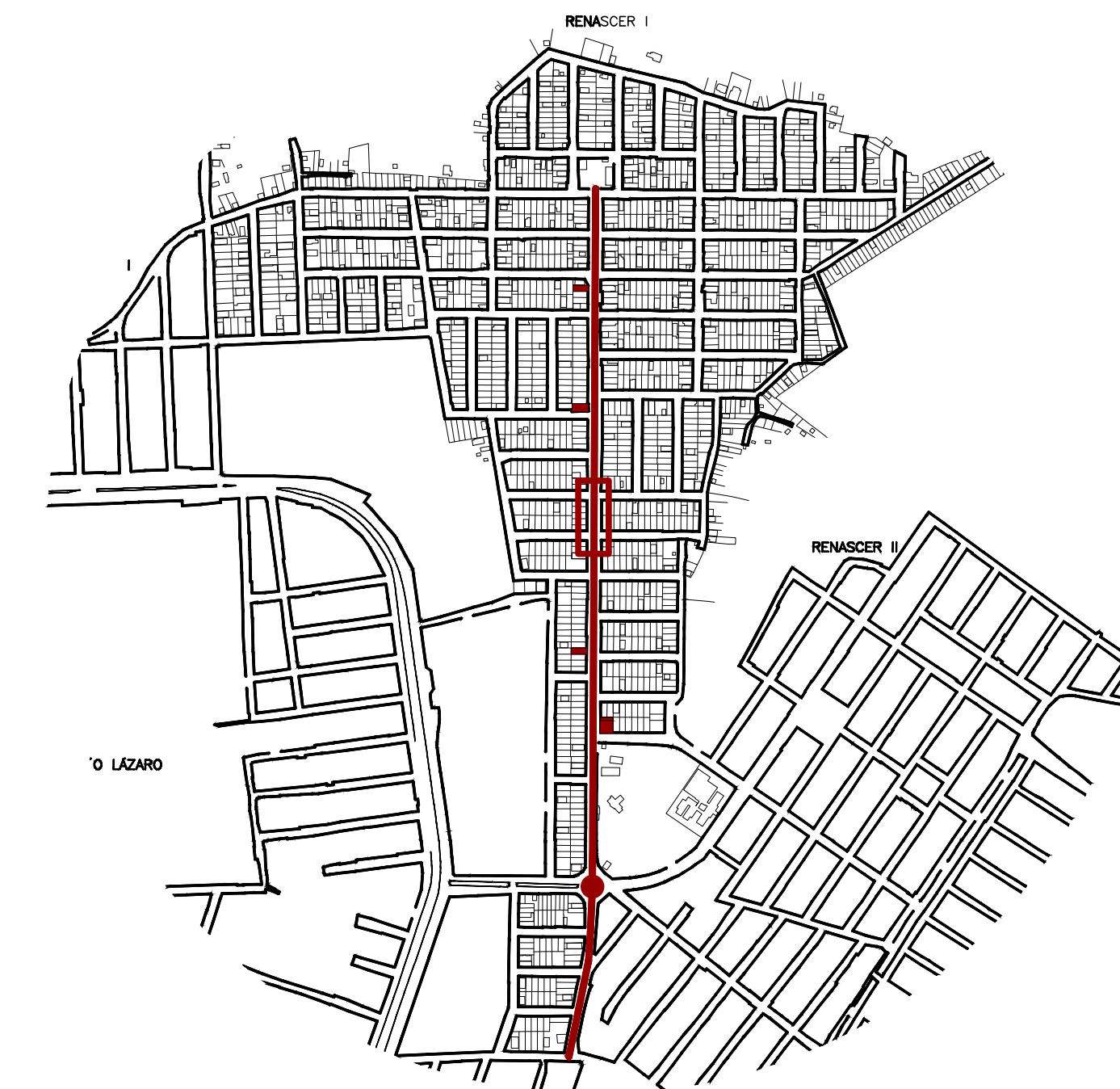
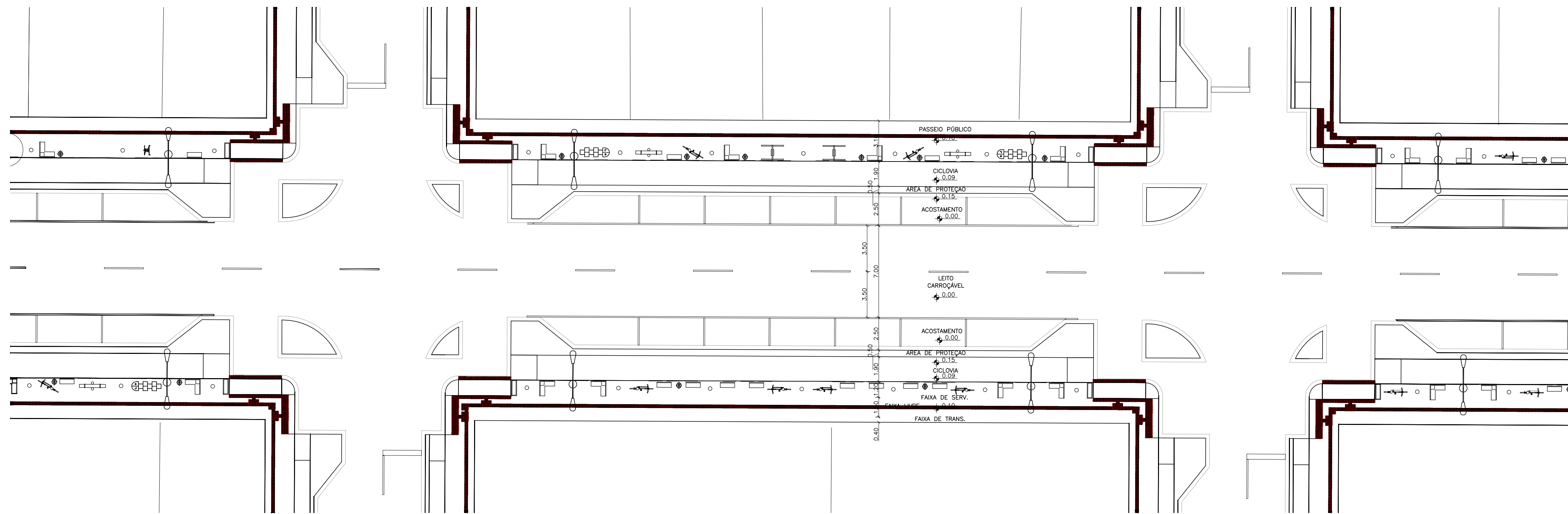
ORIENTADOR: FELIPE MOREIRA AZEVEDO

TÍTULO: PROJETO DE REQUALIFICAÇÃO URBANA DA RUA SOCIALISMO

CONTEÚDO: RUA SOCIALISMO - TRECHO 04
PLANTA BAIXA E PLANTA DE ARBORIZAÇÃO
VISTAS

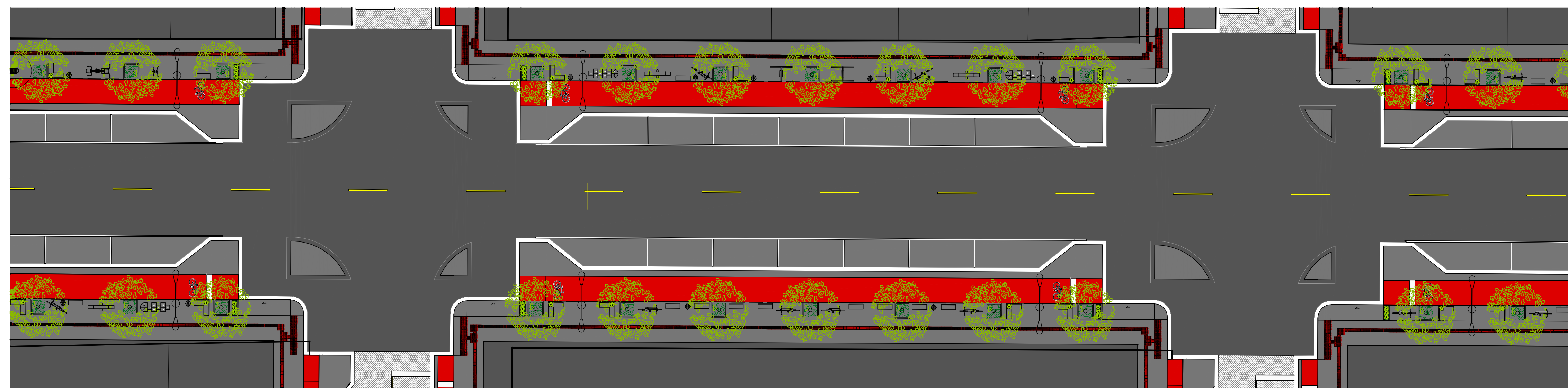
TURMA: AU2013 DATA: 01/2018 ESCALA: 1/200

FOLHA: 05/14

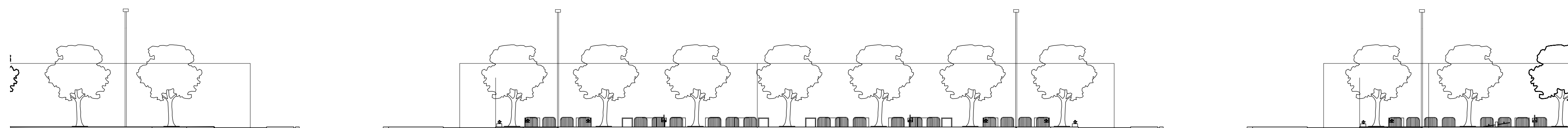


INDICAÇÃO DO TRECHO
esc. 1:10000

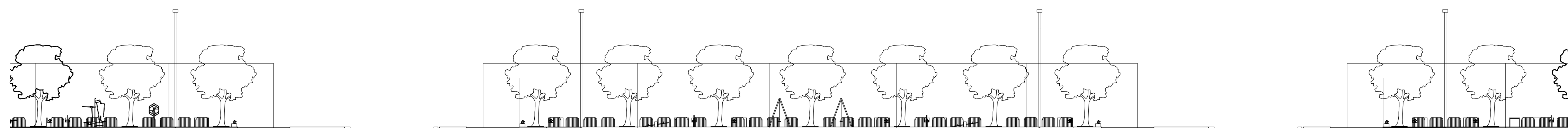
PLANTA BAIXA
esc. 1:200



PLANTA BAIXA - ARBORIZAÇÃO
esc. 1:200



VISTA DIREITA
esc. 1:200



VISTA ESQUERDA
esc. 1:200

QUADRO RESUMO

ÁREA TOTAL A SER INTERVINDA 32.660M ²	DIMENSÃO DA VIA ±1,42KM
LARGURA DA VIA 23M	QUADRAS LINDEIRAS A VIA DIREITA: 13; ESQUERDA: 15
LOTES OCIOSOS PARA INTERVENÇÃO 5	ÁREA TOTAL DOS LOTES OCIOSOS PARA INTERVENÇÃO 5

DIMENSÕES DA VIA

AMBIENTE	QUANT.	LARG.	SENTIDO	MATERIAL	SINALIZ.	NÍVEL	EQUIPAM./MOBILIÁRIO
PAS PÚB. FAIXA TRANS.	2 POR TRECHO	0,50	LIVRE	CONCRETO ARMADO	—	+0,30	PARTICULAR
PAS PÚB. FAIXA LIVRE	2 POR TRECHO	1,40	LIVRE	CONCRETO ARMADO	PISO TÁTIL	+0,30	—
PAS PÚB. FAIXA SERV.	2 POR TRECHO	1,20	LIVRE	CONCRETO ARMADO	PISO TÁTIL	+0,30	POSTE DE ILUMINAR MOBILIÁRIO
CICLOVIA	2 POR TRECHO	1,90	MÃO ÚNICA 1 FAIXA POR SENTIDO	CONCRETO ARMADO	HORIZ. PISO NA COR VERMELHA; SIMBOLO "BICICLETA"; FAIXA DE CONTENÇÃO	+0,20	—
PROTEÇÃO DA CICLOV.	2 POR TRECHO	0,50	—	CONCRETO ARMADO	VERTICAL; INDICADA NA PLANTA	+0,30	POSTE DE ILUMINAÇÃO
ACOSTAM.	2 POR TRECHO	2,50	O MESMO DO TRÁNSITO LINDEIRO	BLOCO INTERT CONCRETO	—	+0,00	—
LEITO CARROÇÁVEL	2 POR TRECHO	3,50	MÃO DUPLA 1 FAIXA POR SENTIDO	BLOCO INTERT CONCRETO	HORIZ. LINHA DE DIVISÃO DE FLUXOS OPOSTOS; FAIXA DE RETENÇÃO.	+0,00	—

DIMENSÕES DA ROTATÓRIA

AMBIENTE	QUANT.	LARG.	SENTIDO	MATERIAL	SINALIZ.	NÍVEL	EQUIPAM./MOBILIÁRIO
CICLOVIA	1, CIRCULAR	1,90	MÃO ÚNICA	CONCRETO ARMADO	HORIZ. PISO NA COR VERMELHA	+0,20	—
PROTEÇÃO	4 NO TOTAL	2,90X17,10 (LX) (MAIORES DIMENS.)	—	CONCRETO ARMADO	—	+0,30	—
LEITO CARROÇÁVEL	1, CIRCULAR	7,00	MÃO ÚNICA	BLOCO INTERT CONCRETO	HORIZ. LINHA DE DIVISÃO DE FLUXOS DE MESMO SENTIDO; MARCAÇÃO DE CRUZ. RODOCICLOVIÁRIO	+0,00	—
CANTEIRO CENTRAL	1	14,50 (RAIO)	—	CONCRETO ARMADO	—	+0,30	POSTE DE ILUMINAÇÃO

UNIVERSIDADE FEDERAL DO AMAPÁ - UNIFAP
DEPARTAMENTO DE CIÊNCIAS EXATAS E TECNOLÓGICAS - DCET
CURSO DE ARQUITETURA E URBANISMO - CAU

DISCIPLINA: TRABALHO DE CONCLUSÃO DE CURSO

ORIENTANDA: SAIRA PERES MELO 201310940066

ORIENTADOR: FELIPE MOREIRA AZEVEDO

TÍTULO: PROJETO DE REQUALIFICAÇÃO URBANA DA RUA SOCIALISMO

CONTEÚDO: RUA SOCIALISMO - TRECHO 05
PLANTA BAIXA E PLANTA DE ARBORIZAÇÃO
VISTAS

FOLHA: 06/14

TURMA: AU2013 DATA: 01/2018 ESCALA: 1/200